
Σχεδίαση περιφερειακών και εθνικών εργαστηρίων για ενδιαφερόμενους φορείς

Έκθεση αναφοράς για το Θεματικό Σεμινάριο «LIFE και ΔΑΣΗ» που εντάσσεται στη Δράση Α.10 – Νοέμβριος 2020



Greek LIFE Task Force

Περιεχόμενα

Περιεχόμενα.....	2
Συνοπτική Περιγραφή.....	3
Executive Summary.....	4
Ορισμοί.....	5
Μεθοδολογία.....	8
Ατζέντα Θεματικού Σεμιναρίου.....	11
Ανάπτυξη συνεργειών και δικτύωση.....	13
Επικοινωνιακή στρατηγική.....	13
Αξιολόγηση.....	18
Συμπεράσματα.....	22
Παράρτημα.....	24

Συνοπτική Περιγραφή

Κατά τη διάρκεια της περιόδου αναφοράς (01.07.2019 – 31.07.2021) και στο πλαίσιο της ίδρυσης και λειτουργίας της ελληνικής ομάδας LIFE Task Force (GR LTF) υλοποιήθηκαν δράσεις ενημέρωσης και εκπαίδευσης των ενδιαφερόμενων φορέων για υποβολή προτάσεων στο Πρόγραμμα LIFE.

Η παρούσα αναφορά αφορά στην παρουσίαση των πεπραγμένων στο πλαίσιο του Διαδικτυακού Θεματικού Σεμιναρίου με τίτλο **«Προκλήσεις και Ανάγκες για τη Δασική Διαχείριση στον 21ο αιώνα – Το ευρωπαϊκό χρηματοδοτικό Πρόγραμμα LIFE και τα Δάση στην Ελλάδα»**, που έλαβε χώρα στις 27 Νοεμβρίου 2020 μέσω της πλατφόρμας τηλεδιάσκεψης Zoom λόγω της πανδημίας COVID-19. Το Θεματικό Σεμινάριο διοργανώθηκε από την GRLTF (Greek LIFE Task Force), το Πράσινο Ταμείο, και το Μουσείο Γουλανδρή - Ελληνικό Κέντρο Βιοτόπων Υγροτόπων (EKBY).

Το Θεματικό Σεμινάριο είναι μέρος μιας ολοκληρωμένης πρωτοβουλίας που στοχεύει στην αύξηση του ενδιαφέροντος των ενδιαφερόμενων φορέων για το φυσικό κεφάλαιο των Δασών στην Ελλάδα, τους φορείς κεντρικής και αποκεντρωμένης διοίκησης που ευθύνονται για τη Δασική Διαχείριση, τους ερευνητικούς φορείς, τις ΜΚΟ, αλλά και ενδιαφερόμενους πολίτες.

Το Θεματικό Σεμινάριο διακρίθηκε σε πέντε (5) ενότητες. Στην πρώτη ενότητα παρουσιάστηκαν οι προτεραιότητες δασικής διαχείρισης στην Ευρώπη, την Ελλάδα και ο ρόλος των Έργων LIFE στη δασική διαχείριση, με εκπροσώπους από την ελληνική κεντρική διοίκηση και την ευρωπαϊκή γενική διεύθυνση DG ENV για τη διαχείριση δασών, όπως και εκπροσώπους ερευνητές. Στη δεύτερη ενότητα παρουσιάστηκαν ελληνικά έργα LIFE που σχετίζονται με τη Διατήρηση, την Ανασύσταση, τη Διαχείριση δασών αλλά και με την κεντρική διακυβέρνηση σχετικά με τα δάση. Στην τρίτη ενότητα, παρουσιάστηκαν ελληνικά έργα LIFE σχετικά με τους Δασικούς Γενετικούς Πόρους και την Γενετική Παρακολούθηση. Η τέταρτη ενότητα αφορούσε το πολυετές έργο LIFE IP4Natura στην Ελλάδα, και, η πέμπτη ενότητα αφορούσε έργα LIFE που σχετίζονται με την αντιμετώπιση των φυσικών καταστροφών και την κλιματική αλλαγή.

Την ημερίδα παρακολούθησαν περισσότεροι από 300 συμμετέχοντες από πληθώρα διαφορετικών φορέων από όλη τη χώρα, όπως Δασαρχεία και Διευθύνσεις Δασών, Αποκεντρωμένες Διοικήσεις, Περιφέρειες, Δήμοι, Φορείς Διαχείρισης προστατευόμενων περιοχών, ερευνητικά ινστιτούτα, ακαδημαϊκά ιδρύματα, γραφεία μελετών αλλά και φοιτητές και πολίτες που ενδιαφέρονται για το μέλλον των δασών της χώρας.

Executive Summary

During the reference period (01.07.2019 - 31.07.2021) and in the context of the establishment and operation of the Greek LIFE Task Force (GR LTF), information and training actions were implemented for stakeholders to submit proposals to the LIFE Program.

This report concerns the presentation of the activities within the framework of the Thematic Seminar entitled "Challenges and Needs for Forest Management in the 21st Century - The European funding program LIFE and Forests in Greece", which took place on 27 November 2020 through the platform Zoom teleconference due to the COVID-19 pandemic.

The Thematic Seminar was organized by the GRLTF (Greek LIFE Task Force), the Green Fund, and the Goulandris Museum - Hellenic Center for Wetlands Habitats (EKBY). The Thematic Seminar is part of a comprehensive initiative that aims to increase the interest of stakeholders in the natural capital of Forests in Greece, central and decentralized agencies responsible for Forest Management, research agencies, NGOs, but also interested citizens. The Thematic Seminar was divided into five (5) sections. The first section presented the priorities of forest management in Europe, Greece and the role of LIFE Projects in forest management, with representatives from the Greek central government and European DG ENV for forest management, as well as academic representatives. The second section presented Greek LIFE projects related to Conservation, Reconstruction, Forest Management and central forest governance. In the third section, Greek LIFE projects on Forest Genetic Resources and Genetic Monitoring were presented. The fourth section concerned the multiannual LIFE IP4Natura project in Greece, and the fifth section concerned LIFE projects related to natural disaster management and climate change.

The Zoom meeting was attended by more than 300 participants from a variety of different organizations across the country, such as Forestry and Forest Directorates, Decentralized Administrations, Regional Government authorities, Municipalities authorities, Protected Areas Management Bodies, research institutes, academic institutions and citizens aware of the importance of our country's forests for our future wellbeing and quality ecosystem services.

Ορισμοί

Στο πλαίσιο του Θεματικού Σεμιναρίου με τίτλο «**Προκλήσεις και Ανάγκες για τη Δασική Διαχείριση στον 21ο αιώνα – Το ευρωπαϊκό χρηματοδοτικό Πρόγραμμα LIFE και τα Δάση στην Ελλάδα**» εντοπίζονται τέσσερις λέξεις κλειδιά:

1. Πρόγραμμα LIFE για το Περιβάλλον και τη Δράση για το Κλίμα
2. Δασική διαχείριση
3. Δασικοί Γενετικοί Πόροι
4. Οικοσυστημικές Υπηρεσίες, Κλιματική Αλλαγή και Δάση

Οι λέξεις κλειδιά είναι σημαντικό να οριστούν προκειμένου να θεσπιστεί ένα κοινό πλαίσιο συνεννόησης.

Πρόγραμμα LIFE για το Περιβάλλον και τη Δράση για το Κλίμα

Το ευρωπαϊκό Πρόγραμμα LIFE αποτελεί το κύριο χρηματοδοτικό μέσο της Ευρωπαϊκής Ένωσης για το περιβάλλον. Το Πρόγραμμα LIFE συμβάλλει στην αειφόρο ανάπτυξη και στην επίτευξη των σκοπών και στόχων της στρατηγικής «Ευρώπη 2020», στηρίζει την εφαρμογή του 7ου Προγράμματος Δράσης για το Περιβάλλον και άλλες στρατηγικές και σχέδια της ΕΕ για το περιβάλλον και το κλίμα. Μέσω του Προγράμματος LIFE χρηματοδοτούνται μέτρα και έργα με ευρωπαϊκή προστιθέμενη αξία για τα κράτη – μέλη. Το Πρόγραμμα LIFE δημοσιεύει ετήσιες προσκλήσεις για υποβολή προτάσεων, υπογραμμίζοντας τη δέσμευση του να στηρίξει έργα που συμβάλλουν στην προστασία του περιβάλλοντος και στην αντιμετώπιση των επιπτώσεων της κλιματικής αλλαγής. Οι στόχοι του προγράμματος LIFE συντίθενται στα κάτωθι:

- Να συμβάλλει προς μια αποδοτική, φιλική προς το κλίμα, χαμηλών εκπομπών άνθρακα οικονομία, στην προστασία και βελτίωση του περιβάλλοντος, διατηρώντας και βελτιώνοντας τη βιοποικιλότητα, τα οικοσυστήματα και ειδικότερα το δίκτυο Natura 2000
- Να προωθήσει την εφαρμογή και ενσωμάτωση των περιβαλλοντικών και κλιματικών στόχων στις πολιτικές και πρακτικές των κρατών – μελών
- Να βελτιώσει την περιβαλλοντική και κλιματική διακυβέρνηση σε όλα τα επίπεδα
- Να υποστηρίξει την εφαρμογή του 7ου Προγράμματος Περιβαλλοντικής Δράσης.

Στο Πρόγραμμα LIFE για την προγραμματική περίοδο 2014 – 2020, έχουν καθιερωθεί δύο υποπρογράμματα, το πρώτο για το Περιβάλλον και το δεύτερο για την Κλιματική Δράση.

Δασική Διαχείριση

Σε γενικές γραμμές, η διαχείριση είναι το σύνολο των ανθρώπινων ενεργειών που οδηγούν σε ένα στόχο. Στην περίπτωση της διαχείρισης των δασών, ο στόχος είναι η συνεχής ροή των παροχών από τα δάση, για

την ικανοποίηση των σημερινών και των μελλοντικών αναγκών του ανθρώπου. Ο όρος "αιφορική" αντιπροσωπεύει την προσπάθεια για να επιτραπεί στο δάσος να συνεχίσει να υπάρχει με τον ίδιο τρόπο όπως ήταν πριν, χωρίς οι δραστηριότητες διαχείρισης να προκαλούν αρνητικές επιπτώσεις.

Υπάρχουν πολλοί ορισμοί της αιφορικής διαχείρισης των δασών, αλλά βασίζονται όλες στην έννοια ότι η αιφορική διαχείριση των δασών απαιτεί την κατανόηση των οικολογικών διεργασιών για μεγάλες χρονικές περιόδους και σε μεγάλες κλίμακες, και ότι οι στόχοι της πρέπει να είναι κοινωνικοί καθώς και οικολογικοί. Η χρήση των δασικών οικοσυστημάτων κατά τέτοιο τρόπο και με τέτοιους ρυθμούς που επιτρέπουν να διατηρείται η βιοποικιλότητά τους, η ικανότητα αναγέννησής τους, η ζωτικότητά τους, καθώς και η ικανότητά τους να επιτελούν στο παρόν και στο μέλλον οικολογικές, οικονομικές και κοινωνικές υπηρεσίες, σε τοπικό, εθνικό και παγκόσμιο επίπεδο, χωρίς να προκαλείται βλάβη σε άλλα οικοσυστήματα.

Η διαχείριση του δασικού οικοσυστήματος απαιτεί μια μέθοδο παρακολούθησης, προκειμένου να διαπιστωθούν πιθανές αλλαγές που συμβαίνουν. Το κάθε επιμέρους χαρακτηριστικό που παρακολουθείται ποικίλλει, ανάλογα με τα ιδιαίτερα χαρακτηριστικά του δάσους και τον τρόπο που το δάσος αξιοποιείται. Αυτά τα μετρήσιμα χαρακτηριστικά αναφέρονται ως δείκτες. Οι δείκτες κατατάσσονται συνήθως με βάση τις παραμέτρους του δάσους που περιγράφουν. Για παράδειγμα, οι δείκτες ενδέχεται να σχετίζονται με την βιολογική ποικιλότητα, την κατάσταση της υγείας των δασών, την διαθεσιμότητα των θρεπτικών ουσιών, του νερού και της κατάστασης του εδάφους, καθώς και τα οφέλη των δασών για την κοινωνία.

Δασικοί Γενετικοί Πόροι

Η σημασία της προστασίας της γενετικής ποικιλότητας ως συστατικό της βιοποικιλότητας είναι αδιαφιλονίκητη. Η γενετική ποικιλότητα είναι το πιο σημαντικό συστατικό της βιοποικιλότητας (βάση), καθώς είναι απαραίτητη προϋπόθεση για τη συνέχεια της εξέλιξης. Ειδικά για τα δάση, ως δασικοί γενετικοί πόροι εννοούνται τα κληρονομούμενα υλικά που διατηρούνται μέσα ή ανάμεσα σε δέντρα και άλλα δασικά είδη και έχουν μεγάλη αξία για την οικονομία, την κοινωνία, το περιβάλλον και την επιστήμη (FAO). Οι δασογενετικοί πόροι είναι απαραίτητοι για την προσαρμογή και προστασία των οικοσυστημάτων, των τοπίων και των παραγωγικών συστημάτων. Δέχονται συχνά πιέσεις και τυγχάνουν μη-αιφορικής χρήσης. Η προστασία και η αιφορική διαχείριση των δασικών γενετικών πόρων πρέπει να εξασφαλίζει τη συνέχεια των ωφελειών που παρέχουν τα δάση στις τωρινές και τις μελλοντικές γενιές. Η γενετική ποικιλότητα είναι η βάση της εξελικτικής προσαρμοστικότητας. Η διατήρηση της γενετικής ποικιλότητας στους δασικούς πληθυσμούς είναι προϋπόθεση της αιφορικής δασικής διαχείρισης.

Οι γενετικοί πόροι των δασικών ειδών απειλούνται για διάφορους λόγους όπως είναι η καταστροφή των δασών, ο κατακερματισμός τους, η αλλαγή του κλίματος, διάφορες εντατικές ή πιο ήπιες διαχειριστικές

πρακτικές και η μετατροπή φυσικών δασών σε άλλες χρήσεις. Σημαντική απειλή θεωρούνται οι επιδημίες από ασθένειες, οι προσβολές από έντομα και άλλους παθογόνους οργανισμούς, η αθρόα μετακίνηση γενετικού υλικού και η εισαγωγή εισβλητικών ειδών.

Τα περισσότερα μεσογειακά δασικά είδη έχουν μεγάλη γενετική ποικιλότητα μέσα στους πληθυσμούς τους. Τα περισσότερα δασοπονικά είδη αναπαράγονται φυλετικά με γύρη και φυσική αναγέννηση, ενώ υπάρχουν μηχανισμοί που αποτρέπουν την αυτογονιμοποίηση. Τα μεσογειακά δάση βρίσκονται σε έντονη επαφή με τον άνθρωπο και τις ανάγκες του. Σχηματίζουν μωσαϊκό φυσικών, ημιφυσικών και ανθρωπογενών οικοσυστημάτων, και είναι πολύτιμα για την ποιότητα ζωής των κατοίκων.

Οικοσυστημικές Υπηρεσίες, Κλιματική Αλλαγή και Δάση

Στις αρχές του 2020, η Ευρωπαϊκή Επιτροπή δημοσίευσε τη νέα Στρατηγική της ΕΕ για τη Βιοποικιλότητα με χρονικό ορίζοντα το 2030, ως αναπόσπαστο τμήμα της Ευρωπαϊκής Πράσινης Συμφωνίας, η οποία αναγνωρίζει ότι η οικονομία και η ευζωία βασίζονται σε ένα ακμάζον και υγιές φυσικό περιβάλλον. Σε αυτό το πλαίσιο, τα υγιή δάση αποτελούν το κλειδί για τη διαφύλαξη της βιοποικιλότητας αλλά και την παροχή πολλαπλών αγαθών και οικοσυστημικών υπηρεσιών στις οποίες βασιζόμαστε. Ειδικά σε ότι αφορά τον μετριασμό και την προσαρμογή στην κλιματική αλλαγή, η ικανότητα των δασών να συνεισφέρουν είναι από τις πιο σημαντικές, ως δεξαμενές δέσμευσης CO₂.

Λέγοντας **οικοσυστημικές υπηρεσίες** εννοούμε τη «συμβολή των δομών και των λειτουργιών των οικοσυστημάτων στη διατήρηση και βελτίωση της ποιότητας ζωής του ανθρώπου», στις οποίες τα δάση έχουν πρωταγωνιστικό ρόλο.



Κατηγορίες Οικοσυστημικών Υπηρεσιών (Πηγή: LIFE IP4Natura - https://edozoume.gr/wp-content/uploads/2021/03/A3Brochure3High_FINAL-compressed.pdf)

Μεθοδολογία

Εισαγωγή

Για την παραγωγή βέλτιστων αποτελεσμάτων από τη διοργάνωση του Θεματικού Σεμιναρίου με τίτλο «Προκλήσεις και Ανάγκες για τη Δασική Διαχείριση στον 21ο αιώνα – Το ευρωπαϊκό χρηματοδοτικό Πρόγραμμα LIFE και τα Δάση στην Ελλάδα», αναπτύχθηκαν βάσει ενός κεντρικού βασικού ερωτήματος ο οποίος ήταν και ο λόγος της υλοποίησης αυτού του Θεματικού Σεμιναρίου, οι διακριτές ενότητες του σεμιναρίου ώστε να δώσουν τη συνδυαστική απάντηση. Ειδικότερα:

Κεντρικό ερώτημα: «Πώς μπορεί να βελτιωθεί η κεντρική διακυβέρνηση, οι θεσμικές διαχειριστικές αποφάσεις και η in-situ διαχείριση δασών, μέσα από αποτελεσματικές συνέργειες φορέων και το πρόγραμμα LIFE, ώστε να αντιμετωπισθούν αποτελεσματικά οι προκλήσεις που αντιμετωπίζουν τα δάση μας στον 21^ο αιώνα»

Δεδομένο: Το Πρόγραμμα LIFE για το Περιβάλλον και τη Δράση για το κλίμα αποτελεί το κυριότερο χρηματοδοτικό μέσο της Ευρωπαϊκής Ένωσης. Έχει ως κύριο σκοπό τη χρηματοδότηση και υποβοήθηση της εφαρμογής της Ενωσιακής περιβαλλοντικής πολιτικής και νομοθεσίας, με απώτερο στόχο την επίτευξη της βιώσιμης ανάπτυξης. Το Πρόγραμμα LIFE αφορά στην συγχρηματοδότηση έργων.

Ενότητα 1: Για την βέλτιστη διαχείριση των δασών, είναι απαραίτητη η εναρμόνιση της εθνικής στρατηγικής για τα δάση και του εθνικού νομικού πλαισίου προστασίας στην Ελλάδα, με τις ευρωπαϊκές επιταγές, τις εθνικές προτεραιότητες αλλά και τις προτεραιότητες που προκύπτουν από την δασική έρευνα. Για το λόγο αυτό στην 1^η ενότητα του Θεματικού Σεμιναρίου αναλύθηκε η εθνική στρατηγική για τα δάση στην Ελλάδα από τον Γενικό Διευθυντή Δασών & Δασικού Περιβάλλοντος του Υπουργείου Περιβάλλοντος και Ενέργειας τον κύριο Ευάγγελο Γκουντούφα, αναφέρθηκαν οι ευρωπαϊκές προτεραιότητες τις επόμενης δεκαετίας από την Ευρωπαϊκή Επιτροπή και τη Γενική Διεύθυνση Περιβάλλοντος (DG ENV) μέσω της εκπροσώπου τους κας Αργυρώ Ζέρβα, αναπτύχθηκε ο ρόλος της σύγχρονης έρευνας στη δασική διαχείριση από τον Αναπληρωτή Καθηγητή του Τμήματος Δασολογίας και Φυσικού Περιβάλλοντος του ΑΠΘ κύριο Νικόλαο Νάνο, και τέλος αναλύθηκαν με χρονική αναδρομή από το 1992 η συνδρομή των έργων LIFE στην Ελλάδα στη Δασική Διαχείριση και τη δασική διακυβέρνηση από τον συντονιστή του έργου ForestLife του Ελληνικού Κέντρου Βιοτόπων Υγροτόπων, κύριο Πέτρο Κακούρο.

Ενότητα 2: Οι βασικοί άξονες της αποτελεσματικής in-situ δασικής διαχείρισης αποτελούνται από τη διατήρηση μίας συγκεκριμένης δομής των δασικών συστάδων (ηλικία, διάκενα, επιλεκτική υλοτομία, κλπ.) τόσο μέσω της προστασίας αυτών αλλά και μέσω της διαχείρισης αυτών, από την ανασύσταση δασικών εκτάσεων μετά από πυρκαγιά, ασθένεια, αποψιλωτική υλοτομία, η άλλου είδους επέμβαση κλίμακας ή

φυσική καταστροφή. Αντίστοιχα, για να είναι αποτελεσματική η in-situ δασική διαχείριση και επέμβαση, είναι αναγκαίο σε κεντρικό επίπεδο αποφάσεων να λαμβάνονται έγκαιρες διαχειριστικές-πολιτικές αποφάσεις. Η 2^η ενότητα συνεπώς απαρτίστηκε από παρουσιάσεις ελληνικών έργων LIFE που έχουν συνεισφέρει σε κάθε έναν από αυτούς τους άξονες, και την έναρξη των παρουσιάσεων έκανε η κα Αναστασία Κουτσολιούτσου εκπρόσωπος της ΝΕΕΜΟ, εταιρίας η οποία παρακολουθεί για λογαριασμό της Ευρωπαϊκής Ένωσης και της ΕΑΣΜΕ (νυν CINEA) την εξέλιξη των έργων LIFE. Στη συνέχεια παρουσιάστηκαν τα έργα LIFE Andros Park που σχετίζεται με τη Διατήρηση των ειδών και οικοτόπων προτεραιότητας της προστατευόμενης περιοχής της Άνδρου με την ενσωμάτωση κοινωνικοοικονομικών παραμέτρων (LIFE16 NAT/GR/000606), από τους κυρίους Γεώργιο Ζερβάκη Καθηγητή στο Εργαστήριο Γενικής και Γεωργικής Μικροβιολογίας, Γεωπονικό Πανεπιστήμιο Αθηνών (ΓΠΑ), και Παναγιώτη Τρίγκα Επίκουρο Καθηγητή στο Εργαστήριο Συστηματικής Βοτανικής (ΓΠΑ). Έπειτα παρουσιάστηκε το έργο LIFE ForOpenForests που αφορά την πολύ σημαντική παράμετρο Διατήρησης Δασών και Δασικών Ανοιγμάτων Προτεραιότητας στον Εθνικό Δρυμό Οίτης και στο Όρος Καλλίδρομο της Στερεάς Ελλάδας (LIFE11 NAT/GR/1014), από τον κύριο Γεώργιο Καρέτσο Διευθυντή Ερευνών, στο Ινστιτούτο Δασικών και Μεσογειακών Οικοσυστημάτων (ΙΜΔΟ), Αναπληρωτή και επιστημονικά Υπεύθυνο του έργου ForOpenForests. Τέλος, παρουσιάστηκε από τον κύριο Πέτρο Κακούρο του ΕΚΒΥ, το έργο LIFE Forest Life, έργο διακυβέρνησης και πληροφόρησης που «οικοδομεί» συνεργασίες, δεξιότητες, και ανταλλαγή γνώσεων για τα δάση του δικτύου Natura 2000 στην Ελλάδα.

Ενότητα 3: Το κομμάτι της γενετικής ευρωστίας, γενετικής ποικιλότητας και γενετικής παρακολούθησης των δασών στην Ευρώπη και την Ελλάδα ειδικότερα, καθώς αποτελεί έναν βασικό άξονα δασικής διαχείρισης, ανέπτυξε στην 3^η ενότητα ο κύριος Φίλιππος Αραβανόπουλος Καθηγητής Δασικής Γενετικής και Βελτίωσης Δασικών Ειδών, Σχολή Δασολογίας και Φυσικού Περιβάλλοντος, ΑΠΘ, παρουσιάζοντας το βραβευμένο έργο LIFE GenMom. Ήταν και το μοναδικό έργο το οποίο παρουσιάστηκε και απάρτιζε την 3^η ενότητα του Θεματικού Σεμιναρίου.

Ενότητα 4: Αντίστοιχα, η 4^η ενότητα του Θεματικού Σεμιναρίου περιελάμβανε την παρουσίαση μόνο ενός έργου LIFE, του πολυετούς έργου LIFE IP4Natura. Ο κύριος Ιωάννης Μητσόπουλος, από την Γενική Δ/ση Περιβαλλοντικής Πολιτικής, Δ/ση Διαχείρισης Φυσικού Περιβάλλοντος και Βιοποικιλότητας, Τμήμα Προστατευόμενων Περιοχών / Ειδικός Σύμβουλος Υπουργού ΥΠΕΝ (νυν γενικός Διευθυντής ΟΦΥΠΕΚΑ), ανέλυσε το ρόλο του πολυετούς έργου LIFE για τη Φύση και το δίκτυο Natura στην Ελλάδα, όπως και η σημασία του στη δασική διαχείριση. Το έργο μεταξύ άλλων, περιλαμβάνει για πρώτη φορά στην Ελλάδα εθνικής κλίμακας χαρτογράφηση των οικοσυστημικών υπηρεσιών της χώρας μας.

Ενότητα 5: Τέλος, στην 5^η ενότητα του Θεματικού Σεμιναρίου, αναπτύχθηκαν οι άξονες δράσεων που έχουν υλοποιήσει έργα LIFE για την προσαρμογή και το μετριασμό της κλιματικής αλλαγής, μία από τις

μεγαλύτερες περιβαλλοντικές πιέσεις τους 21^{ου} αιώνα, στην οποία η συνεισφορά των δασών είναι πρώτιστης σημασίας. Παρουσιάστηκαν 4 σημαντικά έργα LIFE. Ο κύριος Δημήτριος Σωτήριος Κουρκουμπάς, Μηχανολόγος Μηχανικός, Επιστημονικός Συνεργάτης στο Εθνικό Κέντρο Έρευνας και Τεχνολογικής Ανάπτυξης (ΕΚΕΤΑ) / Ινστιτούτο Χημικών Διεργασιών και Ενεργειακών Πόρων (ΙΔΕΠ), παρουσίασε την καινοτόμα μέθοδο αναδάσωσης σε περιοχές που έχουν υποστεί μεγάλη υποβάθμιση λόγω εξορυκτικών διαδικασιών. Το έργο LIFE the Green Link, συνεχίζεται με ένα ακόμη τεράστιας εμβέλειας έργο που παρουσιάστηκε και αυτό, το LIFE Terra, στο οποίο προβλέπεται η φύτευση 500 εκατομμυρίων δέντρων για τον μετριασμό της κλιματικής αλλαγής. Στη συνέχεια η κυρία Μιμίκου Ομότιμη Καθηγήτρια, Σχολή Πολιτικών Μηχανικών, Εθνικό Μετσόβιο Πολυτεχνείο (ΕΜΠ), παρουσίασε το σύστημα έγκαιρης προειδοποίησης σε περίπτωση πλημμυρών, που δημιούργησαν με το εργαστήριό της οι συνεργάτες της στα πλαίσια του έργου LIFE Flire – Συνδυασμένη εκτίμηση και διαχείριση πλημμυρών και πυρκαγιών. Το αντίστοιχο εργαλείο για την εκτίμηση και την πρόληψη των δασικών πυρκαγιών παρουσίασε ο κύριος Ιωάννης Γήτας Καθηγητής Δασικής Τηλεπισκόπησης και Γεωγραφικών Συστημάτων Πληροφοριών (ΑΠΘ), μέσω του έργου LIFE ArcFuel – Γεωβάση χαρτών καύσιμης ύλης για τη Μεσόγειο για την ασφάλεια από τις δασικές πυρκαγιές (LIFE10 ENV/GR/000617). Τέλος, παρουσιάστηκε από την κυρία Ειρήνη Αλεξίου από τη Γενική Διεύθυνση Δασών του Υπουργείου Περιβάλλοντος και Ενέργειας, το έργο LIFE Grin και οι δράσεις που λαμβάνουν χώρα για τον μετριασμό της κλιματικής αλλαγής στο αστικό τοπίο με δράσεις διαχείρισης του αστικού πρασίνου.

Κάτωθι παρατίθεται η ατζέντα του Θεματικού Σεμιναρίου, η οποία είναι και αναρτημένη τόσο στην επίσημη ιστοσελίδα της LIFE Task Force όπως και στον σύνδεσμο <https://www.lifetaskforce.gr/el/enimerwtiko-yliko/parousiaseis/499-life-27-11-20> μαζί με όλες τις παρουσιάσεις της ημερίδας.

	<p>ΔΙΑΔΙΚΤΥΑΚΗ ΘΕΜΑΤΙΚΗ ΗΜΕΡΙΔΑ «ΧΡΗΜΑΤΟΔΟΤΙΚΟ ΠΡΟΓΡΑΜΜΑ LIFE & ΔΑΣΗ: ΠΡΑΓΜΑΤΙΚΟΤΗΤΑ, ΠΡΟΚΛΗΣΕΙΣ και ΑΝΑΓΚΕΣ ΣΤΗ ΔΑΣΙΚΗ ΔΙΑΧΕΙΡΙΣΗ ΣΤΗΝ ΕΛΛΑΔΑ του 21^{ου} ΑΙΩΝΑ» Πράσινο Ταμείο, Παρασκευή 27 Νοεμβρίου 2020 <i>Συντονισμός Συζήτησης: Βασίλειος Μποντζώρλος – Εμπειρογνώμων Φύσης & Βιοποικιλότητας, Greek LIFE Task Force</i></p>
09.45 - 10.00	Διαδικτυακή εγγραφή και σύνδεση συμμετεχόντων
ΧΑΙΡΕΤΙΣΜΟΙ & ΕΙΣΑΓΩΓΗ ΣΤΗΝ ΗΜΕΡΙΔΑ	
10.00 - 10.10	<u>Καλωσόρισμα και εναρκτήριοι χαιρετισμοί</u> <i>Ευστάθιος Σταθόπουλος</i> – Πρόεδρος Δ.Σ. Πράσινου Ταμείου
10.10 - 10.20	<u>Εισαγωγή: «Ο ρόλος του Πράσινου Ταμείου σχετικά με το Χρηματοδοτικό Εργαλείο LIFE και τις ευκαιρίες για την προστασία και διαχείριση δασικών οικοσυστημάτων»</u> <i>Γεώργιος Πρωτόπαπας</i> – Διευθυντής Πράσινου Ταμείου, Εθνικό Σημείο Επαφής LIFE/Περιβάλλον, Συντονιστής Έργου Οικοδόμησης Δυναμικού Greek LIFE Task Force (LIFE14 CAP/GR/000003)
ΠΡΟΤΕΡΑΙΟΤΗΤΕΣ ΔΑΣΙΚΗΣ ΔΙΑΧΕΙΡΙΣΗΣ ΣΤΗΝ ΕΥΡΩΠΗ, ΤΗΝ ΕΛΛΑΔΑ ΚΑΙ Ο ΡΟΛΟΣ ΤΩΝ ΕΡΓΩΝ LIFE	
10.20 – 10.35	<u>Εθνική Στρατηγική για τα Δάση και νομικό πλαίσιο προστασίας, διακυβέρνησης και διαχείρισης δασών στην Ελλάδα</u> <i>Ευάγγελος Γκουντούφας</i> – Γενικός Διευθυντής, Γενική Διεύθυνση Δασών & Δασικού Περιβάλλοντος, Υπουργείο Περιβάλλοντος και Ενέργειας (ΥΠΕΝ) <i>Παναγιώτης Δρούγας</i> – Προϊστάμενος Διεύθυνσης Διαχείρισης Δασών (ΥΠΕΝ)
10.35 - 10.50	<u>Ευρωπαϊκή δασική πολιτική: κατευθύνσεις και προτεραιότητες στην επόμενη δεκαετία</u> <i>Αργυρώ Ζέρβα</i> – Ευρωπαϊκή Επιτροπή, Γενική Διεύθυνση Περιβάλλοντος (DG ENV)
10.50 - 11.05	<u>Ο ρόλος της έρευνας στις σημερινές ανάγκες δασικής διαχείρισης</u> <i>Νικόλαος Νάνος</i> – Αναπληρωτής Καθηγητής Δασικής Διαχειριστικής και Διαχείρισης Δασικών Οικοσυστημάτων, Τμήμα Δασολογίας και Φυσικού Περιβάλλοντος, Αριστοτέλειο Πανεπιστήμιο Θεσσαλονίκης (ΑΠΘ)
11.05 – 11.20	<u>«LIFE & Δάση: Το χρηματοδοτικό εργαλείο LIFE και εφαρμοσμένες λύσεις στη δασική διαχείριση και διακυβέρνηση στην Ελλάδα»</u> <i>Πέτρος Κακούρος</i> – Ερευνητής, Συντονιστής Έργου ForestLife, Ελληνικό Κέντρο Βιοτόπων Υγροτόπων (ΕΚΒΥ)
11.20 – 11.30	Ερωτήσεις
11.30 - 11.45	ΔΙΑΛΕΙΜΜΑ
ΠΑΡΟΥΣΙΑΣΕΙΣ ΕΛΛΗΝΙΚΩΝ ΕΡΓΩΝ LIFE ΓΙΑ ΤΑ ΔΑΣΗ	
ΕΝΟΤΗΤΑ Α: ΔΙΑΤΗΡΗΣΗ, ΑΝΑΣΥΣΤΑΣΗ, ΔΙΑΧΕΙΡΙΣΗ, ΔΙΑΚΥΒΕΡΝΗΣΗ (Conservation – Restoration – Management - Governance)	
11.45 – 12.00	<u>“Εισαγωγική Παρουσίαση”</u> Ή πρόκληση της παρακολούθησης και καθοδήγησης των δασικών έργων LIFE στην Ελλάδα <i>Αναστασία Κουτσολιούτσου</i> – Υπεύθυνη ΝΕΕΜΟ ΕΕΙΓ για την παρακολούθηση των ελληνικών έργων LIFE
12.00 – 12.15	<u>“LIFE Andros Park”</u> – Διατήρηση των ειδών και οικοτόπων προτεραιότητας της προστατευόμενης περιοχής της Άνδρου με την ενσωμάτωση κοινωνικοοικονομικών παραμέτρων (LIFE16 NAT/GR/000606) <i>Γεώργιος Ζερβάκης</i> – Καθηγητής, Εργαστήριο Γενικής και Γεωργικής Μικροβιολογίας, Γεωπονικό Πανεπιστήμιο Αθηνών (ΓΠΑ) <i>Παναγιώτης Τρίγκας</i> – Επίκουρος Καθηγητής, Εργαστήριο Συστηματικής Βοτανικής (ΓΠΑ)
12.15 – 12.30	<u>“LIFE ForOpenForests”</u> – Διατήρηση Δασών και Δασικών Ανοιγμάτων Προτεραιότητας στον Εθνικό Δρυμό Οίτης και στο Όρος Καλλίδρομο της Στερεάς Ελλάδας (LIFE11 NAT/GR/1014)

	<i>Γεώργιος Καρέτσος</i> – Διευθυντής Ερευνών, Ινστιτούτο Δασικών και Μεσογειακών Οικοσυστημάτων (ΙΜΔΟ), Αναπληρωτής επιστημονικά Υπεύθυνος του έργου ForOpenForests
12.30 – 12.45	“ LIFE Forest Life ” – Οικοδόμηση συνεργασιών, ανάπτυξη δεξιοτήτων και ανταλλαγή γνώσεων για τα δάση του δικτύου Natura 2000 στην Ελλάδα (<i>LIFE14 GIE/GR/00030</i>) <i>Πέτρος Κακούρος</i> – Ερευνητής – Δρ. Δασολόγος, Συντονιστής Έργου ForestLife, ΕΚΒΥ
12.45 – 12.55	Ερωτήσεις για την Ενότητα Α
ΕΝΟΤΗΤΑ Β: ΔΑΣΙΚΟΙ ΓΕΝΕΤΙΚΟΙ ΠΟΡΟΙ & ΓΕΝΕΤΙΚΗ ΠΑΡΑΚΟΛΟΥΘΗΣΗ (Genetic Forest Resources & Genetic Monitoring)	
12.55 - 13.10	“ LIFE GenMon ” – European Forest Monitoring System (<i>LIFE ENV/SL/000148</i>) <i>Φίλιππος Αραβανόπουλος</i> – Καθηγητής Δασικής Γενετικής και Βελτίωσης Δασικών Ειδών, Σχολή Δασολογίας και Φυσικού Περιβάλλοντος, ΑΠΘ
ΕΝΟΤΗΤΑ Γ: ΠΟΛΥΕΤΗ ΕΡΓΑ LIFE & ΔΑΣΗ (Integrated LIFE Projects)	
13.10 - 13.25	“ LIFE IP 4 Natura ” – Ο ρόλος του πολυετούς έργου LIFE για τη Φύση και το δίκτυο Natura στην Ελλάδα: η σημασία του στη δασική διαχείριση <i>Ιωάννης Μητσόπουλος</i> – Γενική Δ/νση Περιβαλλοντικής Πολιτικής, Δ/νση Διαχείρισης Φυσικού Περιβάλλοντος και Βιοποικιλότητας, Τμήμα Προστατευόμενων Περιοχών / Ειδικός Σύμβουλος Υπουργού ΥΠΕΝ
13.25 - 13.40	Ερωτήσεις για την Ενότητα Β & Γ
13.40 - 14.00	ΔΙΑΛΕΙΜΜΑ
ΕΝΟΤΗΤΑ Δ: ΚΛΙΜΑΤΙΚΗ ΑΛΛΑΓΗ & ΦΥΣΙΚΕΣ ΚΑΤΑΣΤΡΟΦΕΣ (Climate Change & Natural Disasters)	
14.00 – 14.15	“ LIFE the Green Link ” & “ LIFE Terra ” – Restore desertified areas with an innovative tree growing method across the Mediterranean border to increase resilience (<i>LIFE15 CCA/ES/000125</i>) // Europe’s single biggest citizen-driven initiative to plant and monitor 500 million trees to mitigate climate change (<i>LIFE19 CCM/NL/001200</i>) <i>Δημήτριος-Σωτήριος Κουρκούμπας</i> – MSc. Μηχανολόγος Μηχανικός, Επιστημονικός Συνεργάτης στο Εθνικό Κέντρο Έρευνας και Τεχνολογικής Ανάπτυξης (ΕΚΕΤΑ) / Ινστιτούτο Χημικών Διεργασιών και Ενεργειακών Πόρων (ΙΔΕΠ)
14.15 – 14.30	“ LIFE Flire ” – Συνδυασμένη Εκτίμηση και Διαχείριση Πλημμυρών και Πυρκαγιών (<i>LIFE11 ENV/GR/975</i>) <i>Μαρία Μιμίκου</i> – Ομότιμη Καθηγήτρια, Σχολή Πολιτικών Μηχανικών, Εθνικό Μετσόβιο Πολυτεχνείο (ΕΜΠ)
14.30 – 14.45	“ LIFE ArcFuel ” – Γεωβάση χαρτών καύσιμης ύλης για τη Μεσόγειο για την ασφάλεια από τις δασικές πυρκαγιές (<i>LIFE10 ENV/GR/000617</i>) <i>Ιωάννης Γήτας</i> – Καθηγητής Δασικής Τηλεπισκόπησης και Γεωγραφικών Συστημάτων Πληροφοριών (ΑΠΘ)
14.45 – 15.00	“ LIFE Grin ” – Προώθηση της αστικής ενσωμάτωσης των Πράσινων Υποδομών για τη βελτίωση της κλιματικής διακυβέρνησης των πόλεων (<i>LIFE17 GIC/GR/000029</i>) <i>Κωνσταντίνος Παπασπυρόπουλος</i> – Δρ. Δασολόγος, Διεύθυνση Προστασίας Δασών (ΥΠΕΝ)
15.00 – 15.10	Ερωτήσεις για την Ενότητα Δ
15.10 – 15.30	Στρογγυλή Τράπεζα – Ανακεφαλαίωση κύριων σημείων, μελλοντικοί στόχοι και κλείσιμο ημερίδας Q & A
15.30	Λήξη ημερίδας

Ανάπτυξη συνεργειών και δικτύωση

Για την αποτελεσματική δικτύωση των 5 διαφορετικών κατηγοριών φορέων που σχετίζονται με τη δασική διαχείριση, **(i)** την κεντρική διοίκηση – Υπουργείο (Γενική Διεύθυνση Δασών) και την αποκεντρωμένη διοίκηση (Διευθύνσεις Δασών), **(ii)** τα κατά τόπους Δασαρχεία με τους δασικούς υπαλλήλους, **(iii)** τα ερευνητικά κέντρα και τα Δασολογικά τμήματα Πανεπιστημίων, **(iv)** τους Φορείς Διαχείρισης Προστατευόμενων Περιοχών, και **(v)** τις ΜΚΟ, η Greek LIFE Task Force στα πλαίσια διοργάνωσης, ετοιμασίας και υλοποίησης του Θεματικού Σεμιναρίου «**Προκλήσεις και Ανάγκες για τη Δασική Διαχείριση στον 21^ο αιώνα – Το ευρωπαϊκό χρηματοδοτικό Πρόγραμμα LIFE και τα Δάση στην Ελλάδα**» σε συνεργασία με το Ελληνικό Κέντρο Βιοτόπων Υγροτόπων (EKBY) το οποίο λειτουργεί χρόνια στη δασική έρευνα και την εκπόνηση διαχειριστικών μέτρων και προτάσεων, λειτούργησαν ως ο ενδιάμεσος πόλος επικοινωνίας και περαιτέρω δικτύωσης των ενδιαφερομένων μερών.

Κεντρική θέση στην κατεύθυνση των ερωτημάτων κατά την υλοποίηση του Θεματικού Σεμιναρίου αλλά και των μηνυμάτων δικτύωσης είχε η Γενική Διεύθυνση Δασών του Υπουργείου Περιβάλλοντος και Ενέργειας, καθώς είναι η κύρια αρχή της κεντρικής διοίκησης που σχετίζεται με τις αποφάσεις διαχείρισης των δασών και την Εθνική Στρατηγική για τα δάση στην Ελλάδα. Στο πλαίσιο αυτό, το σύνολο των ερωτημάτων που απεύθυναν κατά τη διάρκεια του Θεματικού Σεμιναρίου οι ενδιαφερόμενοι φορείς προς την κεντρική διοίκηση, καταγράφηκαν και απαντήθηκαν με το συντονισμό της Greek LIFE Task Force από τον Γενικό Διευθυντή Δασών αλλά και τους Προϊσταμένους των Διευθύνσεων. Πληθώρα ερωτημάτων επίσης απευθύνθηκε και προς τα ερευνητικά και ακαδημαϊκά κέντρα τα οποία μέσω των εκπροσώπων ερευνητών και καθηγητών παρουσίασαν τις δράσεις τους μέσω των έργων LIFE που υλοποίησαν.

Σε δεύτερο χρόνο, η Greek LIFE Task Force συνέχισε την ενεργή δικτύωση όλων των φορέων και μετά τη λήξη του Σεμιναρίου μέσω της λειτουργίας της στο Πράσινο Ταμείο, δημιουργώντας ενεργές γέφυρες επικοινωνίας μεταξύ έργων, φορέων, και κεντρικής/αποκεντρωμένης διοίκησης.

Επικοινωνιακή στρατηγική

Στα πλαίσια της επικοινωνιακής στρατηγικής για την υλοποίηση του Θεματικού Σεμιναρίου, δημιουργήθηκε ειδική πλατφόρμα δήλωσης ηλεκτρονικής συμμετοχής, στις 16 Νοεμβρίου 2021 αναρτήθηκε κοινό Δελτίο Τύπου της Greek LIFE Task Force, του Πράσινου Ταμείου και του Ελληνικού Κέντρου Βιοτόπων Υγροτόπων, με τη λήξη του Σεμιναρίου απεστάλη ευχαριστήρια επιστολή προσωπικά στον κάθε ένα εισηγητή ξεχωριστά, απεστάλη φόρμα αξιολόγησης σε κάθε έναν από τους συμμετέχοντες που παρακολούθησαν την ημερίδα, και δημοσιεύτηκε και 2^ο Δελτίο Τύπου απολογιστικό.

Παρατίθενται κάτωθι το Πόστερ του Θεματικού Σεμιναρίου, και τα Δελτία Τύπου.

Διαδικτυακή Θεματική Ημερίδα

Χρηματοδοτικό Πρόγραμμα LIFE & ΔΑΣΗ

Πραγματικότητα, Προκλήσεις και Ανάγκες στη Δασική Διαχείριση στην Ελλάδα του 21ου αιώνα

Greek LIFE Task Force -
LIFE14 CAP/GR/000003

27/11/2020
09:45 – 15:30
Online Thematic Info Day



ΜΟΥΣΕΙΟ ΓΟΥΛΑΔΗ ΦΥΣΙΚΗΣ ΙΣΤΟΡΙΑΣ
ΕΛΛΗΝΙΚΟ ΚΕΝΤΡΟ ΒΙΟΤΟΠΩΝ-ΥΠΡΟΤΙΠΩΝ





ΜΟΥΣΕΙΟ ΓΟΥΛΑΝΔΡΗ ΦΥΣΙΚΗΣ ΙΣΤΟΡΙΑΣ
ΕΛΛΗΝΙΚΟ ΚΕΝΤΡΟ ΒΙΟΤΟΠΩΝ-ΥΓΡΟΤΟΠΩΝ



Δελτίο τύπου

Αθήνα, 16 Νοεμβρίου 2020

Διαδικτυακή Θεματική Ημερίδα με τίτλο «Χρηματοδοτικό Πρόγραμμα LIFE και Δάση: Πραγματικότητα, Προκλήσεις και Ανάγκες στη Δασική Διαχείριση στην Ελλάδα του 21^{ου} αιώνα», συνδιοργανώνουν την Παρασκευή 27 Νοεμβρίου 2020 το [Πράσινο Ταμείο](#), η [Ελληνική Task Force για το Πρόγραμμα LIFE](#) (Greek LIFE Task Force – GR LTF) και το [Ελληνικό Κέντρο Βιοτόπων - Υγροτόπων](#) (EKBY). Η GR LTF λειτουργεί στο Πράσινο Ταμείο από το 2016, έχοντας ως στόχο την ενδυνάμωση του Εθνικού Σημείου Επαφής του Ευρωπαϊκού Χρηματοδοτικού Προγράμματος LIFE για την αποτελεσματικότερη συμμετοχή της Ελλάδας σε έργα LIFE και την προώθηση της περιβαλλοντικής και κλιματικής πολιτικής μέσω τρεχόντων και ολοκληρωμένων έργων. Το Μουσείο Γουλανδρή Φυσικής Ιστορίας/EKBY έχει υλοποιήσει μεγάλο αριθμό δασικών έργων LIFE σε όλη τη χώρα, που αφορούν στη διατήρηση της βιοποικιλότητας των δασών, την αποκατάσταση δασικών οικοσυστημάτων και την ενδυνάμωση της διακυβέρνησης του δασικού τομέα.

Η ημερίδα θα έχει δύο διακριτές ενότητες. Στην πρώτη ενότητα θα παρουσιαστούν οι εθνικές και ενωσιακές προτεραιότητες της δασικής πολιτικής, της διαχείρισης, διατήρησης και προστασίας των δασικών μας οικοσυστημάτων, καθώς και έρευνα δασικής διαχειριστικής. Παράλληλα, θα γίνει αναδρομή στις θεματικές δασικής διαχείρισης και διακυβέρνησης, στις οποίες έχει συνεισφέρει το Πρόγραμμα LIFE στην Ελλάδα από το 1992. Στη δεύτερη ενότητα θα παρουσιαστούν πρόσφατα έργα τρεχόντων και ολοκληρωμένων δασικών έργων LIFE, η υλοποίηση των οποίων αγγίζει τις σύγχρονες μεγάλες περιβαλλοντικές προκλήσεις: κλιματική αλλαγή, φωτιές, πλημμύρες, διαχείριση – προστασία – ανασύσταση, γενετική παρακολούθηση.

Στόχος της ημερίδας είναι η διάχυση και αξιοποίηση των αποτελεσμάτων των έργων LIFE από τους αρμόδιους φορείς της κεντρικής διοίκησης, της περιφερειακής διοίκησης και της αυτοδιοίκησης.

Οι δηλώσεις συμμετοχής πραγματοποιούνται στον ακόλουθο σύνδεσμο: <https://bit.ly/3pfS2nb>

Θα ακολουθήσουν αναλυτικές τεχνικές πληροφορίες για τον τρόπο παρακολούθησης στην ηλεκτρονική διεύθυνση που θα δηλωθεί στη φόρμα συμμετοχής.

Σημειώνεται ότι με την επιτυχή παρακολούθηση της εκδήλωσης θα αποσταλούν βεβαιώσεις συμμετοχής.

Για περισσότερες πληροφορίες:

Κέλλη Κολιγιώργα

Εμπειρογνώμονας Επικοινωνίας για το Περιβάλλον - Greek LIFE Task Force

E-mail: kkoligiorga@prasinotameio.gr - Τηλ: 6932411930

Βασίλειος Μποντζώρλος

Εμπειρογνώμονας Φύσης και Βιοποικιλότητας - Greek LIFE Task Force

E-mail: ybontzorlos@prasinotameio.gr - Τηλ: 6946025339

Πετρος Κακούρος

Ερευνητής-Συντονιστής Έργου ForestLife - Ελληνικό Κέντρο Βιοτόπων Υγροτόπων (EKBY)

E-mail: petros@ekby.gr - Τηλ: 6976792964



ΜΟΥΣΕΙΟ ΓΟΥΛΑΝΔΡΗ ΦΥΣΙΚΗΣ ΙΣΤΟΡΙΑΣ
ΕΛΛΗΝΙΚΟ ΚΕΝΤΡΟ ΒΙΟΤΟΠΩΝ-ΥΓΡΟΤΟΠΩΝ



Δελτίο τύπου

05/02/2021

Προκλήσεις και Ανάγκες για τη Δασική Διαχείριση στον 21ο αιώνα – Το ευρωπαϊκό χρηματοδοτικό Πρόγραμμα LIFE και τα Δάση στην Ελλάδα

Τα δάση διαδραματίζουν τον πιο κρίσιμο ρόλο για έναν υγιή και ανθεκτικό πλανήτη, καθώς παρέχουν σημαντικά αγαθά και υπηρεσίες που μετριάζουν τις νέες προκλήσεις της κλιματικής κρίσης και της απώλειας της βιοποικιλότητας στον 21ο αιώνα. Στο πλαίσιο αυτό, συνδιοργανώθηκε διαδικτυακή θεματική ημερίδα με το κλείσιμο του 2020, από το Πράσινο Ταμείο, την Ελληνική Task Force για το Πρόγραμμα LIFE (Greek LIFE Task Force – GR LTF) και το Ελληνικό Κέντρο Βιοτόπων - Υγροτόπων (EKBY). Περισσότεροι από 15 εξειδικευμένοι εισηγητές συμμετείχαν στην ημερίδα η οποία είχε θέμα: “Χρηματοδοτικό Πρόγραμμα LIFE και Δάση: Πραγματικότητα, Προκλήσεις και Ανάγκες στη Δασική Διαχείριση στην Ελλάδα του 21ου αιώνα”.

Κατά τη διάρκεια της εκδήλωσης παρουσιάστηκε η συνεισφορά του χρηματοδοτικού Προγράμματος LIFE, του βασικού χρηματοδοτικού εργαλείου της Ευρωπαϊκής Ένωσης για το περιβάλλον στη Δασική έρευνα και διαχείριση. Από το 1992 μέχρι και σήμερα, 34 δασικά έργα LIFE έχουν υλοποιηθεί στην ελληνική επικράτεια, συνολικού προϋπολογισμού > 40 εκατομμυρίων. Για την υλοποίηση των έργων συνεργάστηκαν ετερογενείς φορείς όπως η Δασική Υπηρεσία κεντρική και αποκεντρωμένη, πανεπιστήμια, ερευνητικά ινστιτούτα και ιδρύματα, περιβαλλοντικές οργανώσεις και ιδιωτικοί φορείς. Από το σύνολο αυτών των έργων δημιουργήθηκαν πολύ σημαντικά παράγωγα, όπως εργαλεία πρόβλεψης φυσικών καταστροφών, διαχειριστικές δράσεις διατήρησης απειλούμενων δασών, μηχανισμοί συνεργασίας φορέων, ακόμη και διεθνή εργαλεία καινοτόμας γενετικής παρακολούθησης των δασικών οικοσυστημάτων και βραβευμένα έργα για την πρόβλεψη και αντιμετώπιση των δασικών πυρκαγιών στα επαπειλούμενα Μεσογειακά οικοσυστήματα.

Οι προσκεκλημένοι εισηγητές υπερθεμάτισαν για τον κεντρικό ρόλο των δασών και της διαχείρισής τους στην Ευρώπη και την Ελλάδα. Αυτό αποτυπώνεται σε σημαντικά θεσμικά κείμενα όπως στην νέα Ευρωπαϊκή Πράσινη Συμφωνία και την νέα Ευρωπαϊκή Στρατηγική για τη Βιοποικιλότητα έως το 2030, η οποία σε εθνικό επίπεδο έχει αποτυπωθεί στην Εθνική Στρατηγική για τα Δάση. Σε αυτό το πλαίσιο, παρουσιάστηκαν αρχικά οι νέες προτεραιότητες για τα Δάση στην Ευρωπαϊκή Ένωση από εκπροσώπους της Γενικής Διεύθυνσης Περιβάλλοντος της Ευρωπαϊκής Επιτροπής (DG ENV) και στην Ελλάδα από εκπροσώπους της Γενικής Διεύθυνσης Δασών του Υπουργείου Περιβάλλοντος και Ενέργειας (ΥΠΕΝ). Επιπλέον, παρουσιάστηκαν οι νέες ερευνητικές ανάγκες και τάσεις στη δασική διαχειριστική από το Τμήμα Δασολογίας και Φυσικού Περιβάλλοντος του Αριστοτελείου

Πανεπιστημίου Θεσσαλονίκης (ΑΠΘ) και προτάθηκαν νέοι άξονες για τις ανάγκες διαχείρισης.

Στη συνέχεια παρουσιάστηκαν πρόσφατα έργα LIFE καινοτομίας όπως η ανασύσταση αλλουβιακών δασών σκλήθρου σε νησιωτικά οικοσυστήματα από το Γεωπονικό Πανεπιστήμιο Αθηνών, η σημασία της διατήρησης δασικών διακένων με ελεγχόμενη κτηνοτροφία από το Ινστιτούτο Μεσογειακών και Δασικών Οικοσυστημάτων του ΕΛΓΟ ΔΗΜΗΤΡΑ, η παγκόσμια σημασία της ίδρυσης πρωτοκόλλου γενετικής παρακολούθησης δασών από το εργαστήριο Δασικής Γενετικής και Βελτίωσης Δασικών Ειδών του Τμήματος Δασολογίας και Φυσικού Περιβάλλοντος του ΑΠΘ, η πρόβλεψη δασικών πυρκαγιών από το εργαστήριο Δασικής Τηλεπισκόπησης και Γεωγραφικών Συστημάτων Πληροφοριών του Τμήματος Δασολογίας και Φυσικού Περιβάλλοντος του ΑΠΘ, το πολυετές έργο LIFE-IP 4 Natura και η σημασία των δασών στο δίκτυο Natura 2000 από την Γενική Διεύθυνση Περιβαλλοντικής Πολιτικής του ΥΠΕΝ. Το σύνολο των παρουσιάσεων είναι διαθέσιμο στην ιστοσελίδα του έργου: <https://bit.ly/3rq2kBG>

Την ημερίδα παρακολούθησαν περισσότεροι από 300 συμμετέχοντες από πληθώρα διαφορετικών φορέων από όλη τη χώρα, όπως Δασαρχεία και Διευθύνσεις Δασών, Αποκεντρωμένες Διοικήσεις, Περιφέρειες, Δήμοι, Φορείς Διαχείρισης προστατευόμενων περιοχών, ερευνητικά ινστιτούτα, ακαδημαϊκά ιδρύματα, γραφεία μελετών αλλά και φοιτητές και πολίτες που ενδιαφέρονται για το μέλλον των δασών της χώρας.

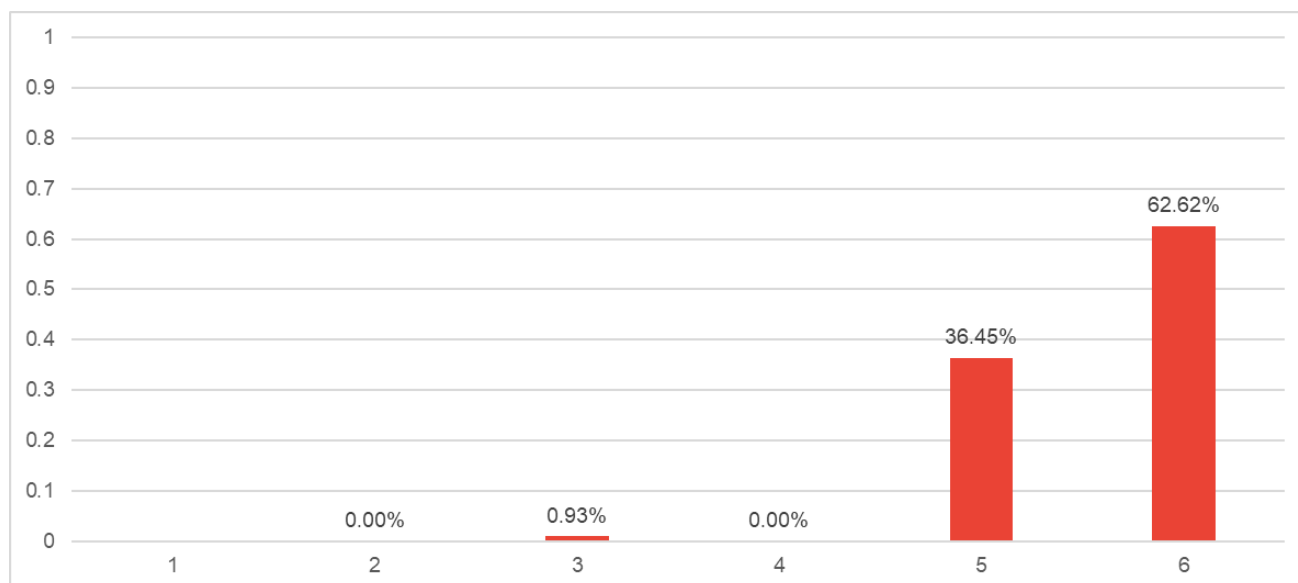
Από τα κύρια συμπεράσματα της ημερίδας απορρέουν η ανάγκη ίδρυσης μόνιμων μηχανισμών συνεργασίας φορέων για την αποτελεσματική μελλοντική διαχείριση των δασών, η βαρύτητα των πολιτικών αποφάσεων σε συνδυασμό με τις πιο επίκαιρες ερευνητικές και διαχειριστικές τάσεις και η ανάγκη διαθεματικών ομάδων έρευνας στην παρακολούθηση της ανθεκτικότητας και της ποιότητας των δασικών οικοσυστημάτων.

Αξιολόγηση

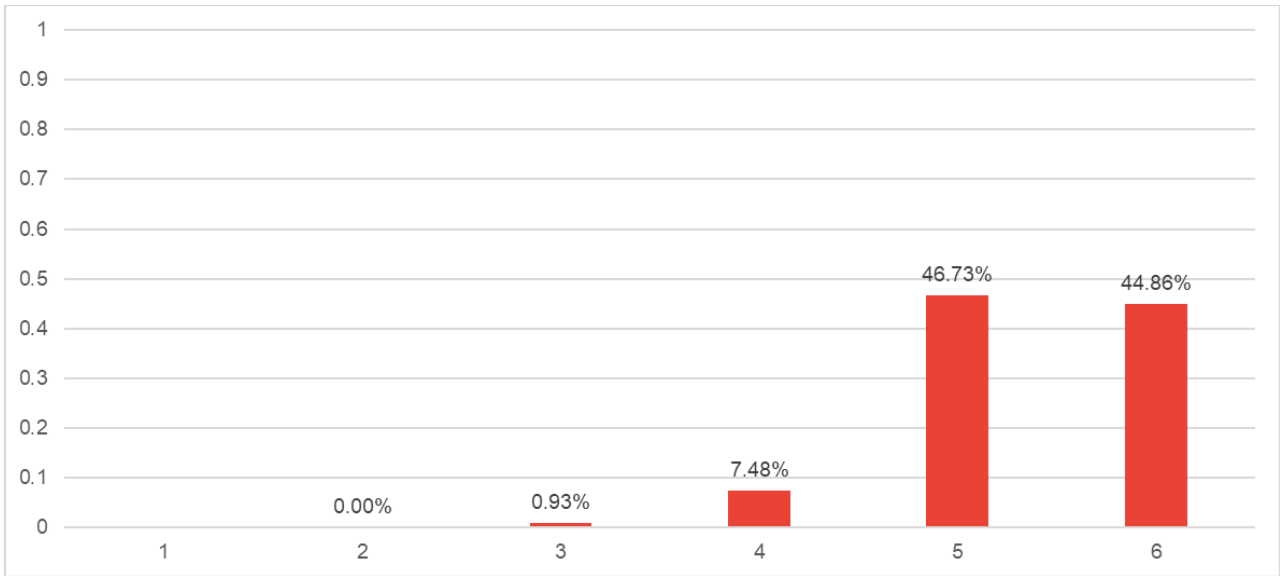
Αποσκοπώντας στον προσδιορισμό, κατά τρόπο συστηματικό και αντικειμενικό, του αποτελέσματος της δραστηριότητας διοργάνωσης των σεμιναρίων σε σχέση με τους στόχους τους οποίους αυτή επεδίωξε, αλλά και την καταλληλότητα των μέσων και μεθόδων που χρησιμοποιήθηκαν για την επίτευξή τους, η ομάδα Greek LIFE Task Force δημιούργησε ερωτηματολόγιο αξιολόγησης της διαδικασίας μέσω της εφαρμογής “Google forms” και το έστειλε στους συμμετέχοντες της διά ζώσης εκπαίδευσης.

Από τους 331 που συμμετείχαν στο Θεματικό Σεμινάριο με τίτλο: «**«Προκλήσεις και Ανάγκες για τη Δασική Διαχείριση στον 21ο αιώνα – Το ευρωπαϊκό χρηματοδοτικό Πρόγραμμα LIFE και τα Δάση στην Ελλάδα»»** απάντησαν στο ερωτηματολόγιο οι 107 ήτοι ποσοστό της τάξης του 32%.

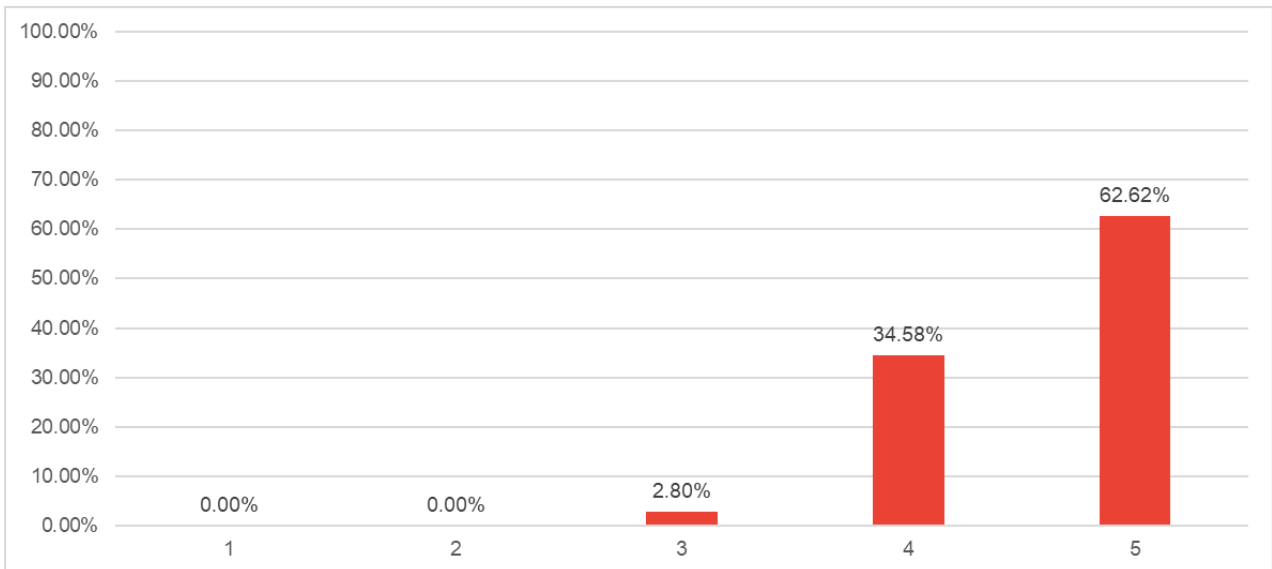
Οι απαντήσεις που δόθηκαν από τους συμμετέχοντες αποτυπώνονται στα ακόλουθα γραφήματα.



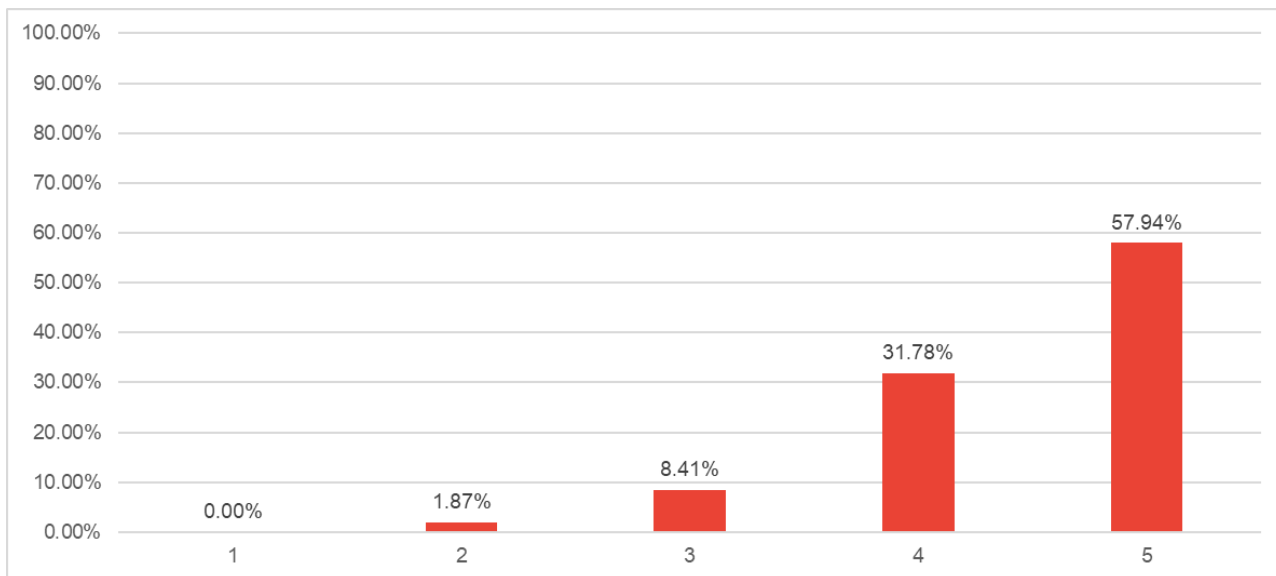
Γράφημα 1: Αξιολόγηση του ενδιαφέροντος των συμμετεχόντων στο Θεματικό Σεμινάριο (κλίμακα: από 1 έως 5 με αυξανόμενο βαθμό ικανοποίησης)



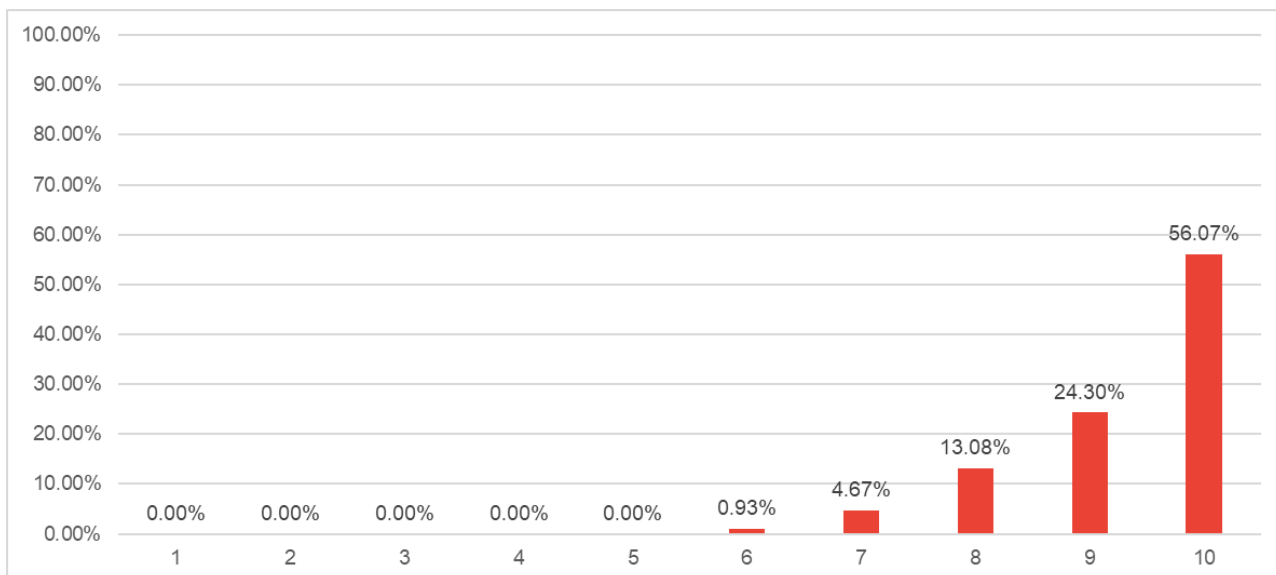
Γράφημα 2: Αξιολόγηση της προσδοκίας των συμμετεχόντων στο Θεματικό Σεμινάριο (κλίμακα: από 1 έως 5 με αυξανόμενο βαθμό ικανοποίησης)



Γράφημα 3: Αξιολόγηση του περιεχομένου των συμμετεχόντων στο Θεματικό Σεμινάριο (κλίμακα: από 1 έως 5 με αυξανόμενο βαθμό ικανοποίησης)



Γράφημα 4: Αξιολόγηση του βαθμού βελτίωσης της εικόνας και των γνώσεων των συμμετεχόντων στο Θεματικό Σεμινάριο, ως προς το περιεχόμενο και τους στόχους του (κλίμακα: από 1 έως 5 με αυξανόμενο βαθμό ικανοποίησης)



Γράφημα 5: Αξιολόγηση της οργάνωσης του Θεματικού Σεμιναρίου (κλίμακα: από 1 έως 10 με αυξανόμενο βαθμό ικανοποίησης)

Από τα παραπάνω αποτελέσματα του ερωτηματολογίου αξιολόγησης του Θεματικού Σεμιναρίου που συμπλήρωσαν οι εκπαιδευόμενοι, προκύπτουν τα ακόλουθα συμπεράσματα:

- Ποσοστό της τάξης του 36% και 62% των συμμετεχόντων εκτιμά ότι το Θεματικό Σεμινάριο είχε αντίστοιχα πολύ και πάρα πολύ ενδιαφέρον, ήτοι, 98% των συμμετεχόντων βρήκε το σεμινάριο ιδιαίτερα ενδιαφέρον.
- Ποσοστό της τάξης του 46% και 44% των συμμετεχόντων έχει την άποψη ότι το σεμινάριο κάλυψε αντίστοιχα πολύ και πάρα πολύ τις προσδοκίες τους, ήτοι, 90% των συμμετεχόντων κάλυψε τις προσδοκίες του.
- Ποσοστό της τάξης του 34% και 62% των συμμετεχόντων έχει την άποψη ότι το σεμινάριο και οι εισηγήσεις ήταν αντίστοιχα πολύ και πάρα πολύ κατανοητές, ήτοι, 96% των συμμετεχόντων βρήκε πολύ κατανοητές τις εισηγήσεις.
- Ποσοστό της τάξης του 31% και 57% των συμμετεχόντων βελτίωσαν τις γνώσεις τους για το Πρόγραμμα LIFE ως προς το περιεχόμενο και τους στόχους του αντίστοιχα πολύ και πάρα πολύ, ήτοι, 88% των συμμετεχόντων βελτίωσε ιδιαίτερα τις γνώσεις του για το Πρόγραμμα LIFE.
- Ποσοστό της τάξης του 93% των συμμετεχόντων έκριναν ιδιαίτερα ή και απόλυτα ικανοποιητική την ποιότητα της οργάνωσης του διαδικτυακού σεμιναρίου.
- Διατυπώθηκαν από τους συμμετέχοντες προτάσεις βελτίωσης του Θεματικού Σεμιναρίου και συγκεκριμένα: (1) να τηρούνται τα χρονικά όρια από όλους τους ομιλητές ώστε να μην παρουσιάζεται ασέβεια για τους επόμενους ομιλητές αλλά και να μην παρατείνεται πολύ ο χρόνος της ημερίδας, (2) να αναλυθεί περισσότερο η παράνομη υλοτομία ως πρόβλημα δασικής διαχείρισης και προστασίας, (3) να τονιστεί περισσότερο ο δυνητικός ρόλος της Πολιτικής Προστασίας στην πρόληψη δασικών πυρκαγιών, (4) να αναλυθεί και να αναδειχθεί μία διαδικασία αυξημένης λογοδοσίας των εταιρειών σε θέματα γενετικής ποικιλότητας, (5) να χρησιμοποιείται το chat μόνο για απεύθυνση ερωτήσεων και όχι για γενικότερη συζήτηση, (6) να δημιουργούνται working groups πιο διαδραστικά κατά τη διάρκεια της ημερίδας, (7) να συμπεριληφθούν οι γνώμες των τοπικών κοινωνιών.

Συμπεράσματα

Το Θεματικό Σεμινάριο συντόνισε ο Βασίλειος Μποντζώρλος, Εμπειρογνώμων Φύσης και Βιοποικιλότητας της Greek LIFE Task Force.

Το Θεματικό Σεμινάριο παρακολούθησαν, μέσω της πλατφόρμας Zoom, 331 συμμετέχοντες από όλη την Ελλάδα από πληθώρα διαφορετικών φορέων από όλη τη χώρα, όπως Δασαρχεία και Διευθύνσεις Δασών, Αποκεντρωμένες Διοικήσεις, Περιφέρειες, Δήμοι, Φορείς Διαχείρισης προστατευόμενων περιοχών, ερευνητικά ινστιτούτα, ακαδημαϊκά ιδρύματα, γραφεία μελετών αλλά και φοιτητές και πολίτες που ενδιαφέρονται για το μέλλον των δασών της χώρας.

Τα δάση διαδραματίζουν τον πιο κρίσιμο ρόλο για έναν υγιή και ανθεκτικό πλανήτη, καθώς παρέχουν σημαντικά αγαθά και υπηρεσίες που μετριάζουν τις νέες προκλήσεις της κλιματικής κρίσης και της απώλειας της βιοποικιλότητας στον 21ο αιώνα. Στο πλαίσιο αυτό, συνδιοργανώθηκε διαδικτυακή θεματική ημερίδα με το κλείσιμο του 2020, από το Πράσινο Ταμείο, την Ελληνική Task Force για το Πρόγραμμα LIFE (Greek LIFE Task Force – GR LTF) και το Ελληνικό Κέντρο Βιοτόπων - Υγροτόπων (ΕΚΒΥ). Περισσότεροι από 15 εξειδικευμένοι εισηγητές συμμετείχαν στην ημερίδα η οποία είχε θέμα: “Χρηματοδοτικό Πρόγραμμα LIFE και Δάση: Πραγματικότητα, Προκλήσεις και Ανάγκες στη Δασική Διαχείριση στην Ελλάδα του 21ου αιώνα”.

Κατά τη διάρκεια της εκδήλωσης παρουσιάστηκε η συνεισφορά του χρηματοδοτικού Προγράμματος LIFE, του βασικού χρηματοδοτικού εργαλείου της Ευρωπαϊκής Ένωσης για το περιβάλλον στη Δασική έρευνα και διαχείριση. Από το 1992 μέχρι και σήμερα, 34 δασικά έργα LIFE έχουν υλοποιηθεί στην ελληνική επικράτεια, συνολικού προϋπολογισμού > 40 εκατομμυρίων. Για την υλοποίηση των έργων συνεργάστηκαν ετερογενείς φορείς όπως η Δασική Υπηρεσία κεντρική και αποκεντρωμένη, πανεπιστήμια, ερευνητικά ινστιτούτα και ιδρύματα, περιβαλλοντικές οργανώσεις και ιδιωτικοί φορείς. Από το σύνολο αυτών των έργων δημιουργήθηκαν πολύ σημαντικά παράγωγα, όπως εργαλεία πρόβλεψης φυσικών καταστροφών, διαχειριστικές δράσεις διατήρησης απειλούμενων δασών, μηχανισμοί συνεργασίας φορέων, ακόμη και διεθνή εργαλεία καινοτόμας γενετικής παρακολούθησης των δασικών οικοσυστημάτων και βραβευμένα έργα για την πρόβλεψη και αντιμετώπιση των δασικών πυρκαγιών στα επαπειλούμενα Μεσογειακά οικοσυστήματα.

Οι προσκεκλημένοι εισηγητές υπερθεμάτισαν για τον κεντρικό ρόλο των δασών και της διαχείρισής τους στην Ευρώπη και την Ελλάδα. Αυτό αποτυπώνεται σε σημαντικά θεσμικά κείμενα όπως στην νέα Ευρωπαϊκή Πράσινη Συμφωνία και την νέα Ευρωπαϊκή Στρατηγική για τη Βιοποικιλότητα έως το 2030,

η οποία σε εθνικό επίπεδο έχει αποτυπωθεί στην Εθνική Στρατηγική για τα Δάση. Σε αυτό το πλαίσιο, παρουσιάστηκαν αρχικά οι νέες προτεραιότητες για τα Δάση στην Ευρωπαϊκή Ένωση από εκπροσώπους της Γενικής Διεύθυνσης Περιβάλλοντος της Ευρωπαϊκής Επιτροπής (DG ENV) και στην Ελλάδα από εκπροσώπους της Γενικής Διεύθυνσης Δασών του Υπουργείου Περιβάλλοντος και Ενέργειας (ΥΠΕΝ). Επιπλέον, παρουσιάστηκαν οι νέες ερευνητικές ανάγκες και τάσεις στη δασική διαχειριστική από το Τμήμα Δασολογίας και Φυσικού Περιβάλλοντος του Αριστοτελείου Πανεπιστημίου Θεσσαλονίκης (ΑΠΘ) και προτάθηκαν νέοι άξονες για τις ανάγκες διαχείρισης.

Από τα κύρια συμπεράσματα της ημερίδας απορρέουν η ανάγκη ίδρυσης μόνιμων μηχανισμών συνεργασίας φορέων για την αποτελεσματική μελλοντική διαχείριση των δασών, η βαρύτητα των πολιτικών αποφάσεων σε συνδυασμό με τις πιο επίκαιρες ερευνητικές και διαχειριστικές τάσεις και η ανάγκη διαθεματικών ομάδων έρευνας στην παρακολούθηση της ανθεκτικότητας και της ποιότητας των δασικών οικοσυστημάτων.

Παράρτημα: Στιγμιότυπα από την υλοποίηση του Θεματικού Σεμιναρίου «LIFE & ΔΑΣΗ»

The screenshot displays a Zoom meeting interface. At the top, a navigation bar shows the names of participants: ΝΙΚΟΣ ΨΗΜΜΕ..., Πέτρος Κακούρ..., Παναγιώτης Δρ..., Δημήτριος Γκαμ..., and Παναγιώτης ... (muted). The main video area shows a man speaking, with a poster titled "19ο Πανελλήνιο Συνέδριο Δασολογίας" visible in the background. On the right, the "Participants (260)" list includes: ΝΙΚΟΣ ΨΗΜΜΕΝΟΣ|12474 (Me), Βασίλειος Bontzorlos|337... (Host), Anastasia Koutsolioutsou|55289, Aimilia Kontogianni|65661, and ΒΑΧΕΒΑΝΙ ΡΟΠΙ|30212. Below the list is a "Zoom Group Chat" window with the following text: "τρόπους διαχείρισης αλλά αφού έχουν προσδιοριστεί οι στόχοι ως συμπληρωματικοί και όχι αντιθετικοί. From Κατόπης Κώστας|63858 to Everyone: Πολύ χρήσιμα τα όσα ακούγονται από τους ομιλητές για τους φοιτητές Επιστημών των Φυτών που παρακολουθούμε την ημερίδα. Θα θέλαμε το οπτικό υλικό σε ψηφιακή μορφή." At the bottom, the Windows taskbar shows various application icons, and the system tray displays the time as 12:41 on 27/11/2020.

Zoom Meeting

NIKOS ΨΗΜΜΕ... Παναγιώτης Δρ... Δημήτριος Γκαμ...

Νικόλαος;Νικ... Βασίλειος Βο...

Πέτρος Κακούρος|55272

Participants (272)

Find a participant

- NIKOS ΨΗΜΜΕΝΟΣ|12474 (Me)
- Βασίλειος Bontzorlos|337... (Host)
- Πέτρος Κακούρος|55272
- Aimilia Kontogianni|65661
- Anastasia Koutsolioutsou|55289

Zoom Group Chat

δέντρα!

From Βασιλική Λάππα|65934 to Everyone:
Στην Ευρυτανία είναι δένδρα γίγαντες, υπεραιωνόβια παρά την παραδοσιακή βόσκηση.

From ΓΕΩΡΓΙΑ ΣΥΛΟΥΡΗ|63777 to Everyone:
Μέχρι αυτήν την ώρα όλοι οι εισηγητές και η όλη διαδικασία είναι εξαιρετική. Συγχαρητήρια

To: Everyone English (United Kingdom) United Kingdom keyboard
Type message To switch input methods, press Windows key+Space.

12:26 27/11/2020

Zoom Meeting

NIKΟΣ ΨΗΜΜΕ...

Βασίλειος Βο... Παναγιώτης ... Πέτρος Κακ... Νικόλαος;Νικ...

ARIST UNIVE OF THESS

ΒΑΓΓΕΛΗΣ ΓΚΟΥΝΤΟΥΦΑΣ|55961

Participants (273)

Find a participant

- N ΝΙΚΟΣ ΨΗΜΜΕΝΟΣ|12474 (Me)
- B Βασίλειος Bontzorlos|337... (Host)
- B ΒΑΓΓΕΛΗΣ ΓΚΟΥΝΤΟΥΦΑΣ|55961
- AK Aimilia Kontogianni|65661
- AK Anastasia Koutsolioutsou|55289

Invite Unmute Me Raise Hand

Zoom Group Chat

From ΒΑΪΤΣΑ ΧΡΥΣΙΚΟΥ|65587 to Everyone:
πως μπορούν και αν μπορούν οι Φορείς Διαχείρισης των Εθνικών Δρυμών να βοηθήσουν στα προγράμματα LIFE σαν υποστηρικτές των μικρών Δήμων της διαχειριστικής περιοχής τους . Ευχαριστώ.

From Δημήτριος Γκαμπρέλας|65832 to Everyone:
Η υποστελέχωση των υπηρεσιών είναι ένας πολύ σοβαρός λόγος!

To: Everyone

Type message here...

Windows taskbar: File Explorer, Office, Chrome, Zoom, WhatsApp

System tray: ENG, 12:14, 27/11/2020

Zoom Meeting

Participants (267)

Find a participant

- N ΝΙΚΟΣ ΨΗΜΜΕΝΟΣ|12474 (Me)
- B Βασίλειος Bontzorlos|337... (Host)
- AK Anastasia Koutsolioutsou|55289
- AK Aimilia Kontogianni|65661
- BP ΒΑΧΕΒΑΝΙ ΠΟΡ|30212

Invite Unmute Me Raise Hand

Zoom Group Chat

στρατηγικής για τα σασιη αλλα και το Green Deal, τι αλλαγές προβλέπετε να εισαχθούν στο καινούριο call for proposals του 2021, όσον αφορά τις διάφορες θεματικές, τον προϋπογισμό ανά θεματική αλλά και τις διάφορες προβλεπόμενες δράσεις;

From Despoína;Δέσποινα Vokou;Βώ... to Everyone: Έχουν βραβευτεί Ελληνικά έργα Life. Από την εμπειρία σας, κυρία Κουτσολιούτσου, έχετε κάτι να

To: Everyone File

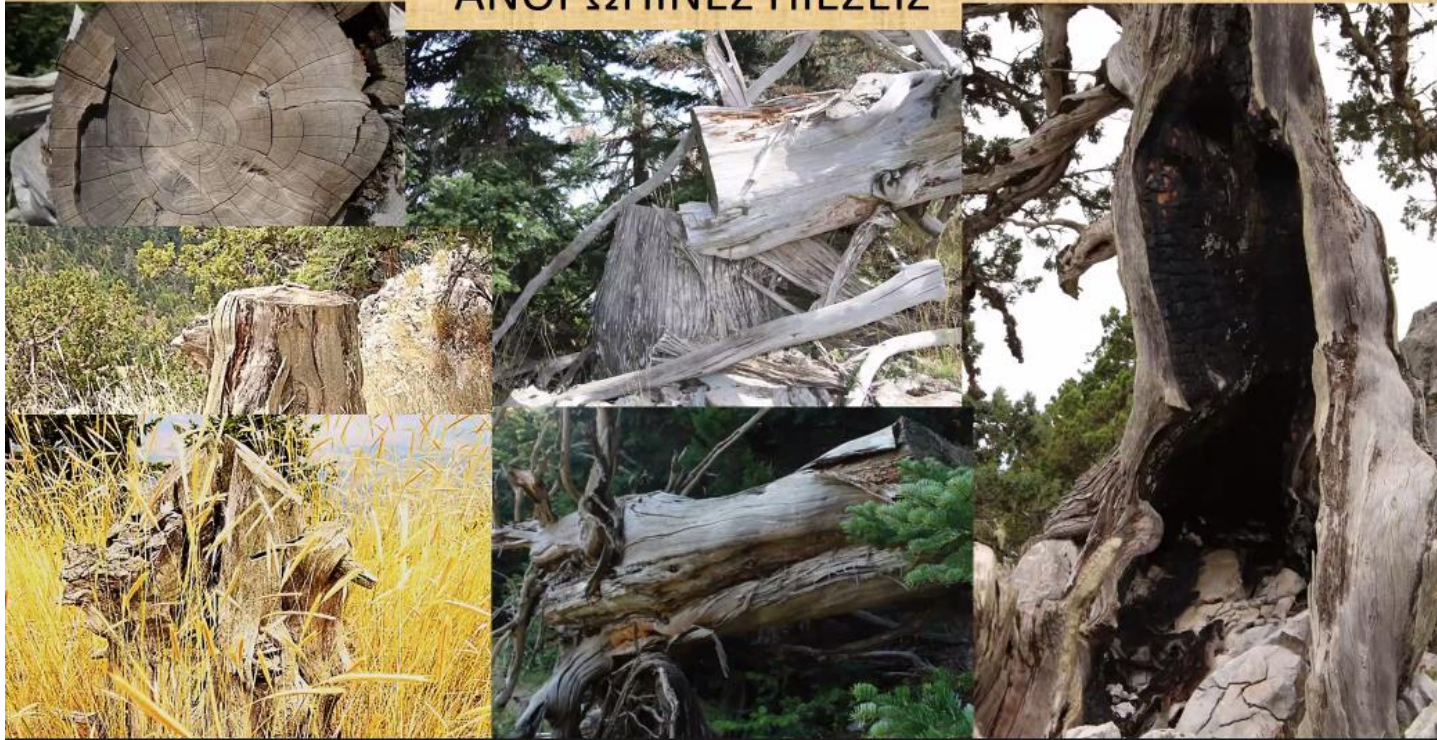
Type message here...

13:06 27/11/2020

Windows Taskbar: File Explorer, Microsoft Office Word, Google Chrome, Zoom, WhatsApp

Navigation bar with participant names: Σοφία Σαββιδο..., ΒΑΣΙΛΚΗ ΠΟΥ..., MADDALENA C..., ΠΑΝΑΓΙΩΤΑ ΨΑ..., ΑΛΙΚΗ ΠΑΠΑΔ...

ΑΝΘΡΩΠΙΝΕΣ ΠΙΕΣΕΙΣ



Windows taskbar with icons for File Explorer, Microsoft Office (Word, PowerPoint, Excel), Google Chrome, Zoom, and other applications.

Zoom meeting interface on the right side, including a participants list with 252 participants, a group chat with messages in Greek, and system icons at the bottom right showing the time 13:42 on 27/11/2020.

Zoom Meeting

Σοφία Σαββιδο... ΒΑΣΙΛΙΚΗ ΠΟΥ... MADDALENA C... ΠΑΝΑΓΙΩΤΑ ΨΑ... ΑΛΙΚΗ ΠΑΠΑΔ...

ΑΝΘΡΩΠΙΝΕΣ ΠΙΕΣΕΙΣ

Zoom Meeting

Zoom Meeting

Ιωάννης Τσουκ... Πέτρος Κακούρ... Γεώργιος Ζερβά... d Despoiina;Δέσπ... Ιωάννης Ηλι...

665 Μελέτες Διαχείρισης Δασών

248	412	544
✓ Φύλλα καταγραφής ✓ Όρια δασών	✓ Φύλλα καταγραφής	✓ Όρια δασών

ΕΛΛΕΙΨΕΙΣ ΔΕΔΟΜΕΝΩΝ

253	94
— Καθόλου φύλλα	— Καθόλου όρια

Participants (252)

Find a participant

- N ΝΙΚΟΣ ΨΗΜΜΕΝΟΣ[12474 (Me)
- B Βασίλειος Bontzorlos[337... (Host)
- GK Georgios Karetsos[65302

Participants (218)

Find a participant

- N ΝΙΚΟΣ ΨΗΜΜΕΝΟΣ[12474 (Me)
- B Βασίλειος Bontzorlos[337... (Host)
- MI Mitsopoulos Ioannis[26469
- AG A G[66003
- AK Aimiia Kontogianni[65661

Zoom Group Chat

From ΖΩΗ ΚΙΝΙΑΖΟΠΟΥΛΟΥ[65327 to Everyone:
Συγχαρητήρια για την άψογη διοργάνωση. Ευχαριστώ πολύ

From ΝΙΚΟΛΑΟΣ ΚΑΛΥΒΑΣ[65576 to Everyone:
ΣΥΓΧΑΡΗΤΗΡΙΑ ΓΙΑ ΟΛΗ ΑΥΤΗ ΤΗΝ ΠΑΡΟΥΣΙΑ ΗΜΕΡΙΑΣ ΣΑΣ ΕΥΧΑΡΙΣΤΩ

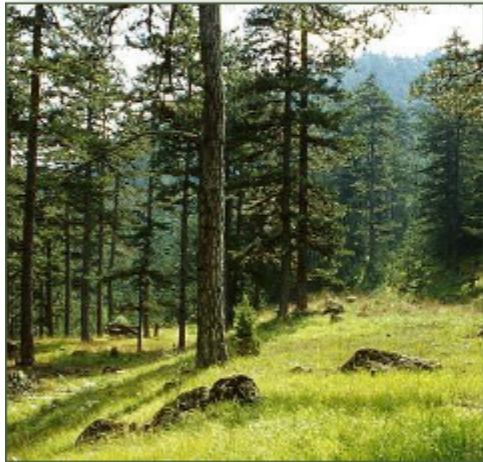
Ο ρόλος του Πράσινου
Ταμείου σχετικά με το
Χρηματοδοτικό Εργαλείο
LIFE και τις ευκαιρίες
για την προστασία και
διαχείριση δασικών
οικοσυστημάτων

Γεώργιος Πρωτόπαπας
Διευθυντής Πράσινου Ταμείου
Εθνικό Σημείο Επαφής LIFE/Περιβάλλον
Συντονιστής Έργου GR LTF



ΜΟΥΣΕΙΟ ΓΟΥΛΑΝΔΡΗ ΦΥΣΙΚΗΣ ΙΣΤΟΡΙΑΣ
ΕΛΛΗΝΙΚΟ ΚΕΝΤΡΟ ΒΙΟΤΟΠΩΝ-ΥΓΡΟΤΟΠΩΝ





Συνοπτικός Απολογισμός Διοίκησης Πράσινου Ταμείου



Ευστάθιος Σταθόπουλος
Πρόεδρος Πράσινου Ταμείου



ΜΟΥΣΕΙΟ ΓΟΥΛΑΝΔΗ ΦΥΣΙΚΗΣ ΙΣΤΟΡΙΑΣ
ΕΛΛΗΝΙΚΟ ΚΕΝΤΡΟ ΒΙΟΤΟΠΩΝ-ΥΓΡΟΤΟΠΩΝ



Ο Ρόλος και οι Δράσεις της Greek LIFE Task Force
Διαδικτυακή Θεματική Ημερίδα - Χρηματοδοτικό Πρόγραμμα LIFE & Δάση
«Πραγματικότητα, Προκλήσεις και Ανάγκες στη Δασική Διαχείριση στην
Ελλάδα του 21ου αιώνα»
27 Νοεμβρίου 2020

Βασίλειος Μποντζώρλος
Εμπειρογνώμονας Φύσης & Βιοποικιλότητας
Greek LIFE Task Force - LIFE14 CAP/GR/000003
Πράσινο Ταμείο

Το έργο συγχρηματοδοτείται
από το Ευρωπαϊκό
Πρόγραμμα LIFE





ΥΠΟΥΡΓΕΙΟ
ΠΕΡΙΒΑΛΛΟΝΤΟΣ
& ΕΝΕΡΓΕΙΑΣ

«ΧΡΗΜΑΤΟΔΟΤΙΚΟ ΠΡΟΓΡΑΜΜΑ LIFE & ΔΑΣΗ:
ΠΡΑΓΜΑΤΙΚΟΤΗΤΑ, ΠΡΟΚΛΗΣΕΙΣ και ΑΝΑΓΚΕΣ ΣΤΗ ΔΑΣΙΚΗ ΔΙΑΧΕΙΡΙΣΗ ΣΤΗΝ
ΕΛΛΑΔΑ του 21ου ΑΙΩΝΑ»

ΔΙΑΔΙΚΤΥΑΚΗ ΗΜΕΡΙΔΑ

Εθνική Στρατηγική για τα Δάση
και νομικό πλαίσιο προστασίας,
διακυβέρνησης και διαχείρισης
δασών στην Ελλάδα



Ευάγγελος Γκουντούφας, Αναπληρωτής Προϊστάμενος της Γενικής Διεύθυνσης Δασών & Δασικού Περιβάλλοντος
Παναγιώτης Δρούγας, Προϊστάμενος της Διεύθυνσης Διαχείρισης Δασών της Γ.Δ.Δ.&Δ.Π.
Πράσινο Ταμείο, Παρασκευή 27 Νοεμβρίου 2020



Πολιτικές της Ευρωπαϊκής Ένωσης που αφορούν στα δάση

Αργυρώ Ζέρβα,
Ευρωπαϊκή Επιτροπή-Γενική Διεύθυνση Περιβάλλοντος
e-mail:Argyro.Zerva@ec.europa.eu

LIFE & Δάση, 27 Νοεμβρίου 2020

Ο ρόλος της έρευνας στις σημερινές ανάγκες δασικής διαχείρισης

Νίκος Νάνος

Αναπληρωτής Καθηγητής Δασικής Διαχειριστικής και Διαχείρισης
Δασικών Οικοσυστημάτων



ΑΡΙΣΤΟΤΕΛΕΙΟ ΠΑΝΕΠΙΣΤΗΜΙΟ
ΘΕΣΣΑΛΟΝΙΚΗΣ | ARISTOTLE
UNIVERSITY
OF THESSALONIKI

Τμήμα Δασολογίας και Φυσικού Περιβάλλοντος
Department of Forestry and Natural Environment

Το χρηματοδοτικό εργαλείο LIFE και εφαρμοσμένες λύσεις στη δασική διαχείριση και διακυβέρνηση στην Ελλάδα

Πέτρος Κακούρος, Δρ. Δασολόγος

Συντονιστής έργου ForestLife



ΜΟΥΣΕΙΟ ΓΟΥΛΑΝΔΡΗ ΦΥΣΙΚΗΣ ΙΣΤΟΡΙΑΣ
ΕΛΛΗΝΙΚΟ ΚΕΝΤΡΟ ΒΙΟΤΟΠΩΝ-ΥΓΡΟΤΟΠΩΝ



«Χρηματοδοτικό Πρόγραμμα LIFE και Δάση: πραγματικότητα, προκλήσεις και ανάγκες στη δασική διαχείριση στην Ελλάδα του 21ου αιώνα», 27-11-2020





Χρηματοδοτικό Πρόγραμμα LIFE και Δάση
Πραγματικότητα, Προκλήσεις και Ανάγκες
στη Διαχείριση στην Ελλάδα
του 21^{ου} αιώνα

Διαδικτυακή Θεματική Ημερίδα
27 Νοεμβρίου 2020

Αναστασία Κουτσολιούτσου
Εξωτερική Ομάδα Παρακολούθησης του
προγράμματος LIFE για τη Νότια Ευρώπη



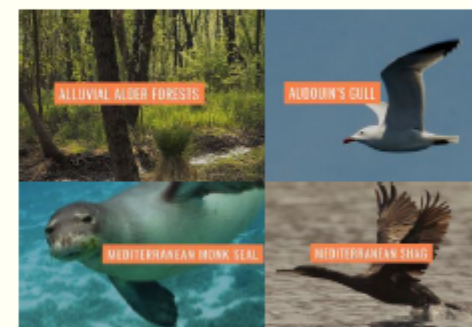
«ΧΡΗΜΑΤΟΔΟΤΙΚΟ ΠΡΟΓΡΑΜΜΑ LIFE & ΔΑΣΗ:
ΠΡΑΓΜΑΤΙΚΟΤΗΤΑ, ΠΡΟΚΛΗΣΕΙΣ και ΑΝΑΓΚΕΣ ΣΤΗ ΔΑΣΙΚΗ ΔΙΑΧΕΙΡΙΣΗ ΣΤΗΝ ΕΛΛΑΔΑ του 21ου ΑΙΩΝΑ»
Παρασκευή 27 Νοεμβρίου 2020



CONSERVATION OF PRIORITY SPECIES AND HABITATS OF ANDROS ISLAND PROTECTED AREA INTEGRATING SOCIOECONOMIC CONSIDERATIONS

“The Forest Element”

Georgios I. Zervakis and Panayiotis Trigas
Agricultural University of Athens



“LIFE Andros Park”, LIFE16 NAT/GR/000606





Ινστιτούτο Μεσογειακών Δασικών Οικοσυστημάτων



LIFE ForOpenForests

LIFE NAT/GR/1014 ForOpenForests

Διατήρηση Δασών και Δασικών Ανοιγμάτων Προτεραιότητας
στον Εθνικό Δρυμό Οίτης και στο Όρος Καλλίδρομο της
Στερεάς Ελλάδας

Δρ. Γεώργιος Καρέτσος



Ε.Ε.Π.Φ.



Ε.Κ.Π.Α



ΕΛΓΟ «ΔΗΜΗΤΡΑ»
ΙΜΔΟ



ΑΡΚΤΟΥΡΟΣ



Περιφέρεια
Στερεάς Ελλάδας

Το έργο συγχρηματοδοτείται
από το χρηματοδοτικό μέσο
LIFE της Ευρωπαϊκής Ένωσης



forestLIFE



ΟΙΚΟΔΟΜΗΣΗ ΣΥΝΕΡΓΑΣΙΩΝ, ΑΝΑΠΤΥΞΗ ΔΕΞΙΟΤΗΤΩΝ
ΚΑΙ ΑΝΤΑΛΛΑΓΗ ΓΝΩΣΕΩΝ ΓΙΑ ΤΑ ΔΑΣΗ
ΤΟΥ ΔΙΚΤΥΟΥ NATURA 2000 ΣΤΗΝ ΕΛΛΑΔΑ

LIFE14 GIE/GR/000304

Πέτρος Κακούρος, Δρ. Δασολόγος, ΕΚΒΥ



ΜΟΥΣΕΙΟ ΓΟΥΛΑΝΔΡΗ ΦΥΣΙΚΗΣ ΙΣΤΟΡΙΑΣ
ΕΛΛΗΝΙΚΟ ΚΕΝΤΡΟ ΒΙΟΤΟΠΩΝ-ΥΓΡΟΤΟΠΩΝ



«Χρηματοδοτικό Πρόγραμμα LIFE και Δάση: πραγματικότητα, προκλήσεις και ανάγκες στη δασική διαχείριση στην Ελλάδα του 21ου αιώνα», 27-11-2020



Πρόγραμμα LIFE για τη Γενετική Παρακολούθηση Ευρωπαϊκών Δασών

Φ.Α. Αραβανόπουλος

Καθηγητής

Τμήμα Δασολογίας και Φυσικού Περιβάλλοντος Αριστοτέλειο
Πανεπιστήμιο Θεσσαλονίκης





LIFE-IP 4 NATURA LIFE16 IPE/GR/000002

Ολοκληρωμένες δράσεις για την διατήρηση και διαχείριση των περιοχών του δικτύου Natura 2000, των ειδών, των οικοτόπων και των οικοσυστημάτων στην Ελλάδα

ΥΠΕΝ: Ι. ΜΗΤΣΟΠΟΥΛΟΣ



ΕΘΝΙΚΟ ΚΕΝΤΡΟ ΕΡΕΥΝΑΣ & ΤΕΧΝΟΛΟΓΙΚΗΣ ΑΝΑΠΤΥΞΗΣ
ΙΝΣΤΙΤΟΥΤΟ ΧΗΜΙΚΩΝ ΔΙΕΡΓΑΣΙΩΝ ΚΑΙ ΕΝΕΡΓΕΙΑΚΩΝ ΠΟΡΩΝ



Διαδικτυακή ημερίδα: « Χρηματοδοτικό πρόγραμμα LIFE & Δάση:
Πραγματικότητα, προκλήσεις και ανάγκες στη δασική διαχείριση στην
Ελλάδα του 21^{ου} αιώνα»



Τίτλος: Αποκατάσταση οριακών εδαφών μέσω βιώσιμων αγροτοδασικών τεχνολογιών
Τα έργα: *LIFE The Green Link* (LIFE15 CCA/ES/000125) & *LIFE Terra* (LIFE19 CCM/NL/001200)

Πράσινο Ταμείο
Παρασκευή 27 Νοεμβρίου 2020

Δημήτρης Κουρκούμπας

☎ +30 211 1069517, Fax: +30 211 1069501

E-mail : kourkoumpas@certh.gr

Το έργο FLIRE - LIFE11/ENV/GR/975 "Floods and Fire Risk Assessment and Management" "Εκτίμηση και Διαχείριση κινδύνων Πλημμύρας και Πυρκαγιάς"

*Η σημασία των αποτελεσμάτων του έργου FLIRE
για την αντιμετώπιση και τη διαχείριση κινδύνων πλημμυρών και πυρκαγιών
στην ευρύτερη περιοχή του ρέματος Ραφήνας*



Μαρία Μιμίκου, Ομ. Καθηγήτρια ΕΜΠ
Συντονίστρια & Επιστημονικά Υπεύθυνη Προγράμματος FLIRE



ArcFUEL:

Γεωβάση χαρτών καύσιμης ύλης για τη Μεσόγειο για την ασφάλεια από δασικές πυρκαγιές

Εργαστήριο Δασικής Διαχειριστικής και Τηλεπισκόπησης
Αριστοτέλειο Πανεπιστήμιο Θεσσαλονίκης

Καθηγητής Γήτας Ιωάννης, Διευθυντής

<http://fmrs.web.auth.gr/>



Life GrIn: Προώθηση της ενσωμάτωσης πράσινων υποδομών στον αστικό ιστό για τη βελτίωση της κλιματικής διακυβέρνησης των πόλεων

LIFE17GIC_GR_000029

**“Διαδικτυακή Θεματική Ημερίδα με τίτλο «Χρηματοδοτικό Πρόγραμμα LIFE και Δάση: Πραγματικότητα, Προκλήσεις και Ανάγκες στη Δασική Διαχείριση στην Ελλάδα του 21ου αιώνα»”
Παρασκευή 27 Νοεμβρίου 2020**

Ειρήνη Αλεξίου - Γενική Διεύθυνση Δασών και Δασικού Περιβάλλοντος ΥΠΕΝ



HELLENIC AGRICULTURAL ORGANIZATION - DEMETER
DIRECTORATE GENERAL OF AGRICULTURAL RESEARCH

